



Innovation  
that excites

(股票代號:2227)

# 裕隆日產汽車股份有限公司

2019年11月19日

# 免責聲明

1. 本文件係由裕隆日產汽車股份有限公司（以下簡稱「本公司」）所提供，除財務報表所含之數字及資訊外，本文件所含資料並未經會計師或獨立專家審核或審閱，本公司對該等資料或意見之允當性、完整性及正(準)確性，不作任何明示或默示之聲明與擔保。本文件所含資料僅以提供當時之情況為準，本公司不會就本文件提供後所發生之任何變動而更新其內容。本公司及關係企業及各該負責人，無論係因過失或其他原因，均不對因使用本文件或其內容所致之任何損害負任何法律責任。
2. 本文件可能包含本公司對未來可能發生之業務活動、事件或發展之陳述，而該等陳述係基於本公司對未來營運之假設，及/或種種本公司無法控制之政治、經濟、市場等因素所做成，故實際經營結果可能與該等陳述有重大差異。
3. 本文件不得視為買賣有價證券或其他金融商品之要約或要約之引誘。
4. 本文件之著作權歸本公司及/或本公司關係企業所有，本文件之任何部分不得直接或間接複製或傳送給任何第三人，且不得為任何目的出版刊印本文件之全部或一部。

# 議程說明

1

公司簡介

2

新車上市

3

營運說明

4

主要發展策略

5

兩岸車市展望

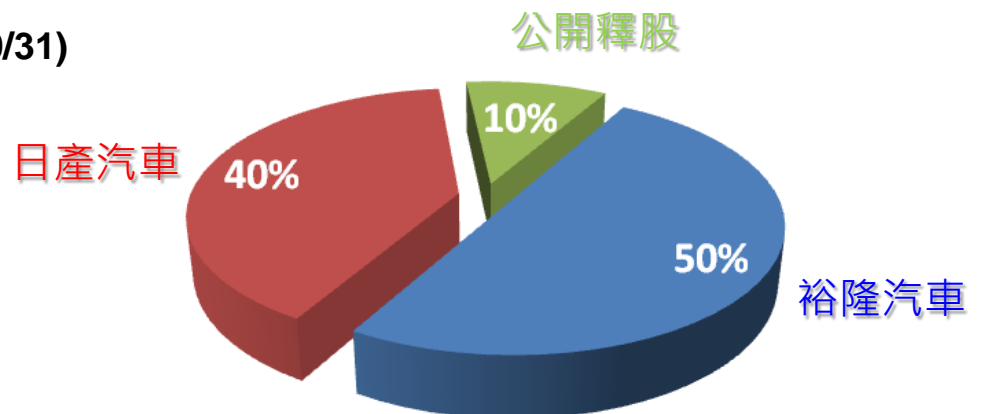
1

# 公司簡介



# 裕隆日產汽車公司簡介

- 公司名稱：裕隆日產汽車股份有限公司
- 成立日期：2003年10月22日
- 董事長：嚴陳莉蓮女士
- 總經理：李振成先生
- 資本額：30億新台幣
- 員工人數：422人(2019/10/31)
- 股權結構：



# 營運範疇

1. NISSAN 及 INFINITI 品牌在台灣除製造外之全價值鏈活動經營
2. 與東風汽車有限公司共同發展大陸事業

1

國內業務

NISSAN 及 INFINITI 品牌在台灣除製造外之全價值鏈活動經營

2

海外投資

100%  
義展海外投資  
股份有限公司

100%

義華大陸投資  
股份有限公司

42.69%

廣州風神汽車有限公司 (Plant)  
(年產能：花都工廠 75萬輛 + 鄭州工廠 35萬輛 + 大連工廠 15萬輛)

16.55%

風神襄陽汽車有限公司 (Plant)  
(年產能 25萬輛)

# 公司願景

成為兩岸汽車產業「產品創新」與  
「服務創新」的標竿企業。

# INFINITI – 進口豪華車



Q30



QX30



Q50



QX50



Q60



QX60



Q70



QX70



# NISSAN – 進口車



ALTIMA



LEAF



JUKE



GT-R



370Z

# NISSAN – 國產車



X-TRAIL



KICKS



LIVINA



TIIDA



SENTRA



MARCH

2

# 新車上市



# NISSAN – LEAF

全球電動車銷售冠軍

# LEAF

開啟駕駛新篇章





# NISSAN – ALTIMA



# ALTIMA

強大的心 永無止境

全新上市

# NISSAN – KICKS 20年式

# KICKS

## 玩色·玩出真本色

20年式 全 新 登 場





# NISSAN – X-TRAIL 20年式



# NISSAN – SENTRA 20年式

# SENTRA

20年式 嶄新再進化



空力套件可加裝升級，實際車型配備請以實車為準。



# INFINITI 最新行銷活動 Project Black S概念車全台巡演



活動影片



INFINITI Q60 PROJECT BLACK S 原型概念車首度登台，F1賽車動力科技詮釋「EMPOWER THE DRIVE」品牌精神。圖/裕隆日產提供

INFINITI與Renault F1車隊合作，首度應用Dual-Hybrid雙混合動力系統，打造全球唯一一部以F1賽車動力科技為藍圖的Q60 PROJECT BLACK S原型概念車，充分詮釋INFINITI「EMPOWER THE DRIVE驅動潛能 無限可能」品牌精神與科技實力。

媒體報導



店頭巡演



INFINITI Q60 PROJECT BLACK S 原型概念車首度登台  
F1™賽車動力科技詮釋「EMPOWER THE DRIVE」品牌精神

活動新聞稿



網路報名

# INFINITI 最新行銷活動

## 30 Years Forward 品牌活動



30<sup>th</sup> 品牌影片



電視廣告



社群系列貼文



全車系促案



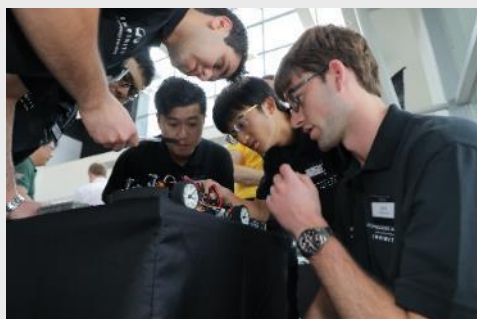
店頭活動



# INFINITI 最新行銷活動

## INFINITI 賽車工程學院全球人才招募計畫

台灣選手勇奪 2019「INFINITI 賽車工程學院」亞洲及大洋洲區總決賽冠軍





# NISSAN 最新行銷活動

## 魔鏡特仕版、啡嘗豪禮豪享貸走



Innovation that excites

### 魔鏡特仕版 安全大鏡化



#### TIIDA 魔術大鏡化

優惠價 **63.9** 萬元

豪華版免費升級Xmiro電子智慧後視鏡 合政府舊換新補助

#### LIVINA 玩咖大鏡化

優惠價 **58.9** 萬元起

豪華版以上免費升級Xmiro電子智慧後視鏡 合政府舊換新補助

#### Xmiro 電子智慧後視鏡



**不只瞻前顧後更伴隨左右**  
前後左右四向同步全時1080P高清攝錄，搭配9.88吋超大螢幕。

**真正的智慧是能隨機應變**  
當發生碰撞自動加鎖儲存，且打方向燈時會自動放大該側影像。

**當你看不見Xmiro顧當你的眼**  
四向最大170度超廣角鏡頭，夜間、下雨、大霧、強光都能清晰記錄。

註：1. 豪華版車身塗裝採用最新16吋LED雙光LED頭燈。2. 豪華版車身塗裝採用最新16吋LED雙光LED頭燈。3. 豪華版車身塗裝採用最新16吋LED雙光LED頭燈。4. 豪華版車身塗裝採用最新16吋LED雙光LED頭燈。5. 豪華版車身塗裝採用最新16吋LED雙光LED頭燈。6. 豪華版車身塗裝採用最新16吋LED雙光LED頭燈。7. 豪華版車身塗裝採用最新16吋LED雙光LED頭燈。8. 豪華版車身塗裝採用最新16吋LED雙光LED頭燈。9. 豪華版車身塗裝採用最新16吋LED雙光LED頭燈。10. 豪華版車身塗裝採用最新16吋LED雙光LED頭燈。11. 豪華版車身塗裝採用最新16吋LED雙光LED頭燈。12. 豪華版車身塗裝採用最新16吋LED雙光LED頭燈。13. 豪華版車身塗裝採用最新16吋LED雙光LED頭燈。14. 豪華版車身塗裝採用最新16吋LED雙光LED頭燈。15. 豪華版車身塗裝採用最新16吋LED雙光LED頭燈。16. 豪華版車身塗裝採用最新16吋LED雙光LED頭燈。17. 豪華版車身塗裝採用最新16吋LED雙光LED頭燈。18. 豪華版車身塗裝採用最新16吋LED雙光LED頭燈。19. 豪華版車身塗裝採用最新16吋LED雙光LED頭燈。20. 豪華版車身塗裝採用最新16吋LED雙光LED頭燈。21. 豪華版車身塗裝採用最新16吋LED雙光LED頭燈。22. 豪華版車身塗裝採用最新16吋LED雙光LED頭燈。23. 豪華版車身塗裝採用最新16吋LED雙光LED頭燈。24. 豪華版車身塗裝採用最新16吋LED雙光LED頭燈。25. 豪華版車身塗裝採用最新16吋LED雙光LED頭燈。26. 豪華版車身塗裝採用最新16吋LED雙光LED頭燈。27. 豪華版車身塗裝採用最新16吋LED雙光LED頭燈。28. 豪華版車身塗裝採用最新16吋LED雙光LED頭燈。29. 豪華版車身塗裝採用最新16吋LED雙光LED頭燈。30. 豪華版車身塗裝採用最新16吋LED雙光LED頭燈。31. 豪華版車身塗裝採用最新16吋LED雙光LED頭燈。32. 豪華版車身塗裝採用最新16吋LED雙光LED頭燈。33. 豪華版車身塗裝採用最新16吋LED雙光LED頭燈。34. 豪華版車身塗裝採用最新16吋LED雙光LED頭燈。35. 豪華版車身塗裝採用最新16吋LED雙光LED頭燈。36. 豪華版車身塗裝採用最新16吋LED雙光LED頭燈。37. 豪華版車身塗裝採用最新16吋LED雙光LED頭燈。38. 豪華版車身塗裝採用最新16吋LED雙光LED頭燈。39. 豪華版車身塗裝採用最新16吋LED雙光LED頭燈。40. 豪華版車身塗裝採用最新16吋LED雙光LED頭燈。41. 豪華版車身塗裝採用最新16吋LED雙光LED頭燈。42. 豪華版車身塗裝採用最新16吋LED雙光LED頭燈。43. 豪華版車身塗裝採用最新16吋LED雙光LED頭燈。44. 豪華版車身塗裝採用最新16吋LED雙光LED頭燈。45. 豪華版車身塗裝採用最新16吋LED雙光LED頭燈。46. 豪華版車身塗裝採用最新16吋LED雙光LED頭燈。47. 豪華版車身塗裝採用最新16吋LED雙光LED頭燈。48. 豪華版車身塗裝採用最新16吋LED雙光LED頭燈。49. 豪華版車身塗裝採用最新16吋LED雙光LED頭燈。50. 豪華版車身塗裝採用最新16吋LED雙光LED頭燈。51. 豪華版車身塗裝採用最新16吋LED雙光LED頭燈。52. 豪華版車身塗裝採用最新16吋LED雙光LED頭燈。53. 豪華版車身塗裝採用最新16吋LED雙光LED頭燈。54. 豪華版車身塗裝採用最新16吋LED雙光LED頭燈。55. 豪華版車身塗裝採用最新16吋LED雙光LED頭燈。56. 豪華版車身塗裝採用最新16吋LED雙光LED頭燈。57. 豪華版車身塗裝採用最新16吋LED雙光LED頭燈。58. 豪華版車身塗裝採用最新16吋LED雙光LED頭燈。59. 豪華版車身塗裝採用最新16吋LED雙光LED頭燈。60. 豪華版車身塗裝採用最新16吋LED雙光LED頭燈。61. 豪華版車身塗裝採用最新16吋LED雙光LED頭燈。62. 豪華版車身塗裝採用最新16吋LED雙光LED頭燈。63. 豪華版車身塗裝採用最新16吋LED雙光LED頭燈。64. 豪華版車身塗裝採用最新16吋LED雙光LED頭燈。65. 豪華版車身塗裝採用最新16吋LED雙光LED頭燈。66. 豪華版車身塗裝採用最新16吋LED雙光LED頭燈。67. 豪華版車身塗裝採用最新16吋LED雙光LED頭燈。68. 豪華版車身塗裝採用最新16吋LED雙光LED頭燈。69. 豪華版車身塗裝採用最新16吋LED雙光LED頭燈。70. 豪華版車身塗裝採用最新16吋LED雙光LED頭燈。71. 豪華版車身塗裝採用最新16吋LED雙光LED頭燈。72. 豪華版車身塗裝採用最新16吋LED雙光LED頭燈。73. 豪華版車身塗裝採用最新16吋LED雙光LED頭燈。74. 豪華版車身塗裝採用最新16吋LED雙光LED頭燈。75. 豪華版車身塗裝採用最新16吋LED雙光LED頭燈。76. 豪華版車身塗裝採用最新16吋LED雙光LED頭燈。77. 豪華版車身塗裝採用最新16吋LED雙光LED頭燈。78. 豪華版車身塗裝採用最新16吋LED雙光LED頭燈。79. 豪華版車身塗裝採用最新16吋LED雙光LED頭燈。80. 豪華版車身塗裝採用最新16吋LED雙光LED頭燈。81. 豪華版車身塗裝採用最新16吋LED雙光LED頭燈。82. 豪華版車身塗裝採用最新16吋LED雙光LED頭燈。83. 豪華版車身塗裝採用最新16吋LED雙光LED頭燈。84. 豪華版車身塗裝採用最新16吋LED雙光LED頭燈。85. 豪華版車身塗裝採用最新16吋LED雙光LED頭燈。86. 豪華版車身塗裝採用最新16吋LED雙光LED頭燈。87. 豪華版車身塗裝採用最新16吋LED雙光LED頭燈。88. 豪華版車身塗裝採用最新16吋LED雙光LED頭燈。89. 豪華版車身塗裝採用最新16吋LED雙光LED頭燈。90. 豪華版車身塗裝採用最新16吋LED雙光LED頭燈。91. 豪華版車身塗裝採用最新16吋LED雙光LED頭燈。92. 豪華版車身塗裝採用最新16吋LED雙光LED頭燈。93. 豪華版車身塗裝採用最新16吋LED雙光LED頭燈。94. 豪華版車身塗裝採用最新16吋LED雙光LED頭燈。95. 豪華版車身塗裝採用最新16吋LED雙光LED頭燈。96. 豪華版車身塗裝採用最新16吋LED雙光LED頭燈。97. 豪華版車身塗裝採用最新16吋LED雙光LED頭燈。98. 豪華版車身塗裝採用最新16吋LED雙光LED頭燈。99. 豪華版車身塗裝採用最新16吋LED雙光LED頭燈。100. 豪華版車身塗裝採用最新16吋LED雙光LED頭燈。

技術日產 智行未來

NISSAN

# 啡嘗豪禮

優惠最高總價值 **15** 萬元



NISSAN 啡嘗豪禮

## 豪享貸走





TIIDA **63.9** 萬起含舊換新  
獨享分期前半年 **0** 月付

# NISSAN 最新保修活動 NISSAN Care APP 週年慶

## 好禮就4讚



## 週年慶

# 4

週年慶期間APP預約回廠最高可得**5,800**點  
抽總金額**百萬元**定保禮券，滿額再抽最高**百萬紅利**點數

了解更多 >

2019/10/1-2019/11/30

NISSAN Care APP



# NISSAN 最新顧客關係促進活動 展間DIY



## 戀香一夏

**NISSAN X**  
花草擴香石吊飾DIY  
9月21日(六) 09:45-12:00  
**新店營業所**  
新北市 新店區中興路三段9號  
加碼場次 再增加防蚊精油款!!!

名額有限，請速洽>>

裕信汽車

LEGO education  
2256410 82  
1pc/1Stick/1pc/10

Workshop Kit: Freewheeler  
Activité: Course à roues  
Kit de atelier: Diversité en roues

### 裕建新童

## 動手玩樂高

精美打卡禮品大放送

裕民手作DIY  
HAND MADE

誠信汽車 裕信公司  
誠信汽車 裕信公司

## 手作 乾燥花

## 馬賽克拼貼DIY

活動日期	活動時間	活動地點
8/10(六)	14:00-16:00	汐止所
8/17(六)	14:00-16:00	雙溪所
8/24(六)	14:00-16:00	康台中所

活動內容: 裕信汽車各市中心或電洽專車專代  
活動地點: 各中心或專車專代

活動費用: 免費馬賽克DIY及賽車試乘活動

活動贈品: 100元(限額3000元) 馬賽克拼貼材料包

「賽車賽車找裕信，吃喝玩樂在裕信」

NISSAN 裕信汽車





# NISSAN 最新顧客關係促進活動 小小汽車達人



## NISSAN 服務廠 工作體驗

- 1 認識NISSAN服務廠
- 2 認識NISSAN汽車達人工作環境及常用汽車零件
- 3 汽車保養實境體驗
- 4 車型益智遊戲



3

# 營運說明





# 2019年第三季合併綜合損益表

單位: 新台幣仟元

	2015		2016		2017		2018		2019Q3	
銷貨收入淨額	33,218,394	100.0%	34,860,446	100.0%	33,221,774	100.0%	31,257,730	100.0%	23,795,294	100.0%
銷貨毛利	5,303,727	16.0%	5,061,230	14.5%	6,183,770	18.6%	5,326,727	17.0%	3,569,871	15.0%
營業費用	4,068,911	12.2%	3,859,193	11.1%	4,108,082	12.4%	3,989,973	12.8%	2,762,298	11.6%
營業淨利	1,234,816	3.7%	1,202,037	3.4%	2,075,688	6.2%	1,336,754	4.3%	807,573	3.4%
稅前淨利	4,999,687	15.1%	5,586,104	16.0%	8,003,421	24.1%	7,676,560	24.6%	6,340,292	26.6%
所得稅費用	833,786	2.5%	955,489	2.7%	1,360,921	4.1%	1,786,514	5.7%	1,275,509	5.4%
稅後淨利	4,165,901	12.5%	4,630,615	13.3%	6,642,500	20.0%	5,890,046	18.8%	5,064,783	21.3%
每股盈餘(元)	13.89	—	15.44	—	22.14	—	19.63	—	16.88	—
現金股利(元)	12.5	—	22.0	—	21.0	—	17.67	—	—	—
現金發放率	90.0%	—	142.5%	—	94.8%	—	90.0%	—	—	—

# 2019年第三季合併資產負債表

單位：新台幣仟元

	2015	2016	2017	2018	2019Q3
流動資產	12,313,731	12,843,955	8,783,713	8,346,080	15,605,021
基金與投資	16,353,618	14,659,211	15,251,359	15,629,726	8,776,386
固定資產	95,288	94,878	92,768	85,284	125,037
其他資產	2,416,398	2,141,704	1,648,947	2,038,657	2,842,503
資產總計	31,179,035	29,739,748	25,776,787	26,099,747	27,348,947
流動負債	6,989,699	6,310,765	2,545,626	3,323,171	4,639,288
其他負債	2,234,158	1,874,640	2,036,537	2,319,542	2,906,965
負債總計	9,223,857	8,185,405	4,582,163	5,642,713	7,546,253
股本	3,000,000	3,000,000	3,000,000	3,000,000	3,000,000
資本公積	6,129,405	6,129,405	6,129,405	6,129,405	5,988,968
保留盈餘	11,523,312	12,387,086	12,440,237	12,059,784	11,633,140
股東權益其他調整項目合計	1,302,461	37,852	-375,018	-732,155	-819,414
股東權益總計	21,955,178	21,554,343	21,194,624	20,457,034	19,802,694
每股淨值(元)	73.2	71.8	70.6	68.2	66.0

4

# 主要發展策略



# 公司經營策略

## **S**ell More

Innovation-oriented sales growth strategy

以「創新」為本的銷售成長策略

## **S**pend Wise

Win-Win-oriented lean cost strategy

以「互惠」為本的成本精實策略

## **S**hare with Hearts

Gung Ho-oriented corporate groundwork strategy 以「共享」為本的企業扎根策略

# MTP

## 3S strategic framework

# NISSAN INTELLIGENT MOBILITY

智 行 科 技

## Intelligent Driving 智行駕駛



PFCW  
FCW

IEB  
P-IEB

ICC



LDP

AHB

AVM



HSA

BSW



RCTA

e-Pedal

透過安全科技、自駕科技  
帶來更自信的駕駛樂趣。

## Intelligent Power 智行動力



純電動車之動力配置，帶給駕駛創新、  
興奮感受，更能帶來乾淨、更有效率  
的用車環境。



世上第一台量產可變壓縮比引  
擎，擁有強悍的動力和效能。  
渦輪增壓與高效燃油讓駕駛更  
游刃有餘。

## Intelligent Integration 智行車聯



透過手機APP與感應器，大數據整  
合愛車資訊與行車路況，讓人車智  
慧再升級。

# Leading Environmentally-friendly Affordable Family car 領先、環保、經濟實惠的家庭房車

## LEAF車主專屬安心服務

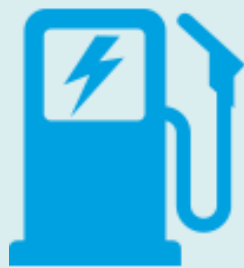
### 快充座建置 及免費充電

裕隆日產展開全台快速充電座建置(40分鐘充8成電力)，第一階段於高速公路北中南區建置4支快充座供車主免費充電，後續將陸續建置環島快充網絡。



### 24小時免費 拖吊充電

NISSAN LEAF車主若開車至沒電，裕隆日產提供車主24小時免費拖吊充電服務，將愛車拖吊至最近的專屬服務廠進行充電。



### 免費代步車 服務

NISSAN LEAF車主於營業時間需求免費拖吊服務，裕隆日產另提供24小時，1.6L以上車款免費代步車，供車主緊急使用。



### 免費家用充 電設備

消費者凡入主全新NISSAN LEAF，即贈送價值新台幣5萬元AC交流家用充電設備。



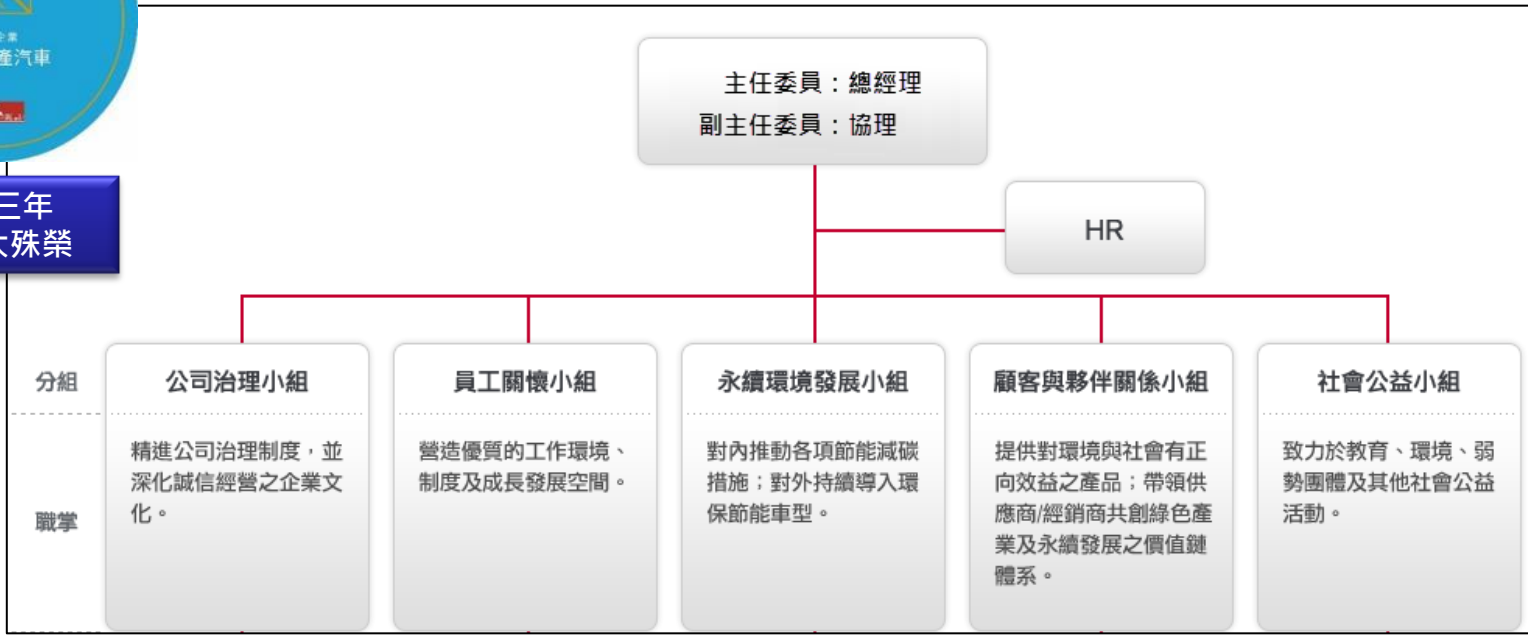
SAE J1772





# 企業社會責任

連續三年  
前50大殊榮



## 大自然嬉遊記

## 創新風雲賞

## 偏鄉關懷慈善義賣

## 捐助兒童公益

## 急難救助



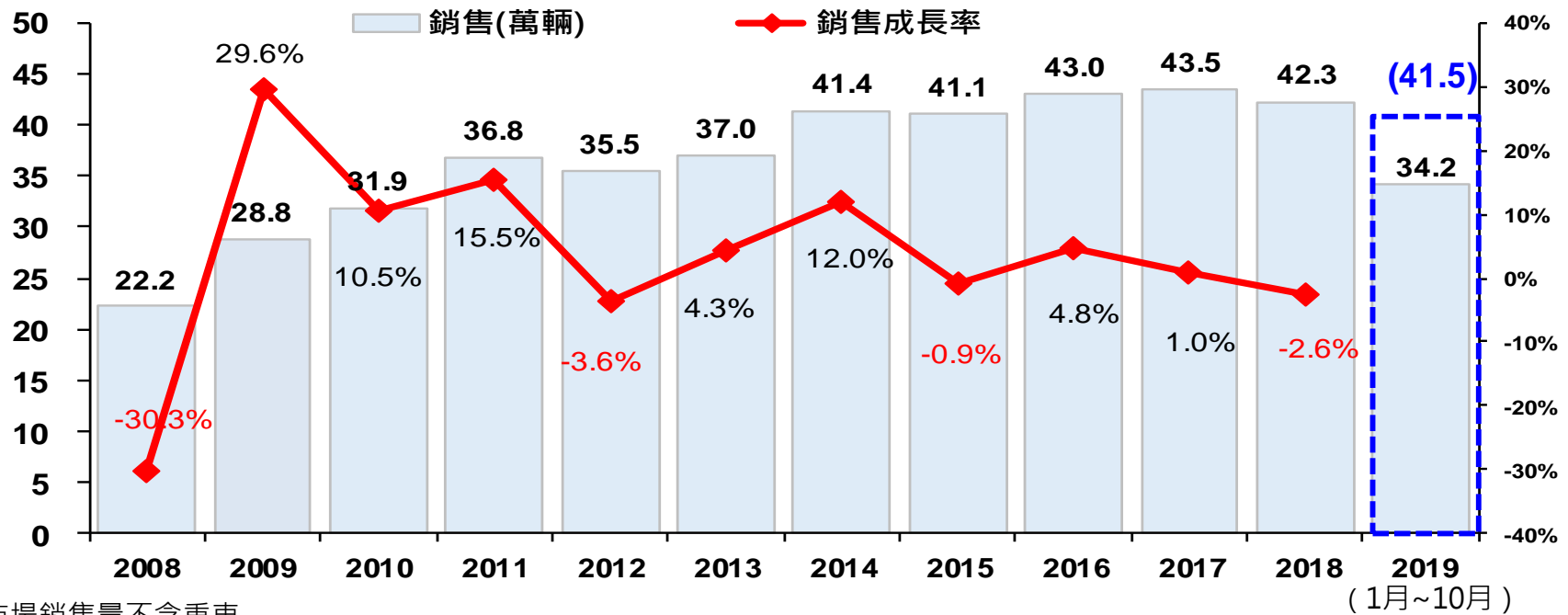
5

# 兩岸車市展望





# 台灣汽車市場銷售近況

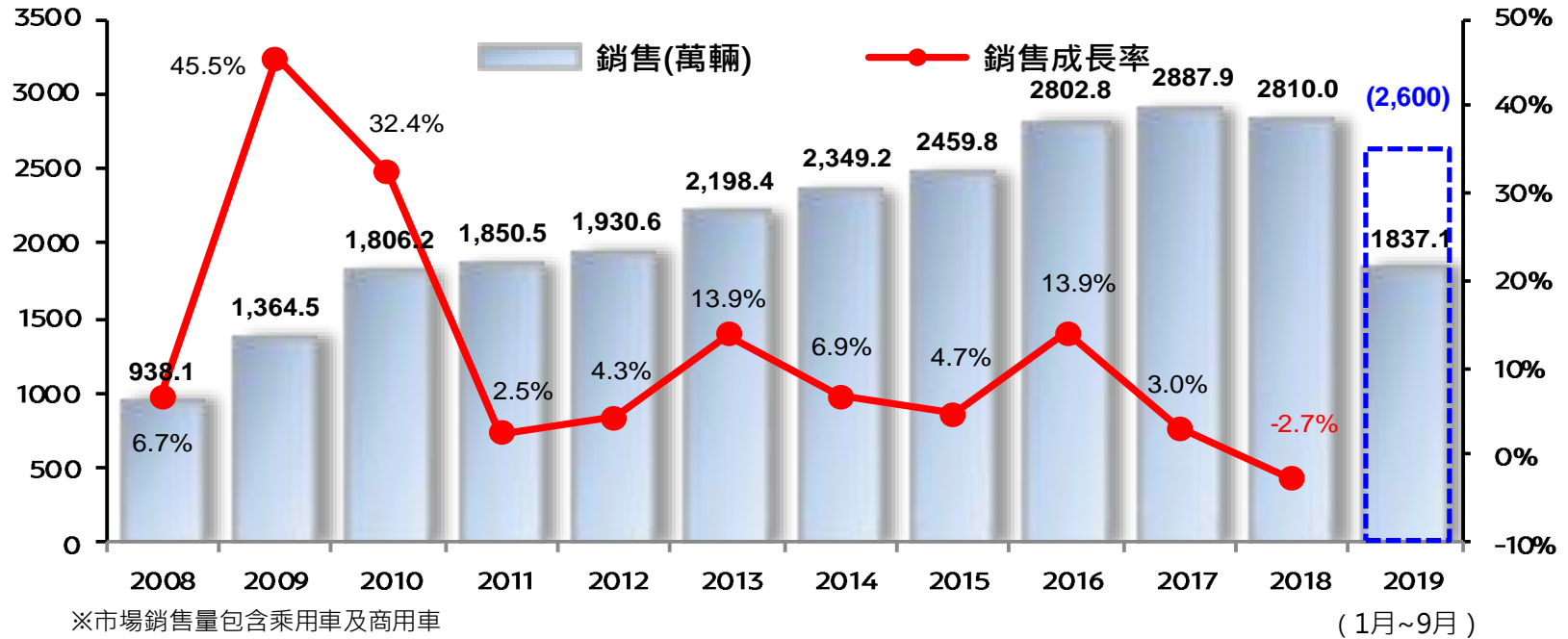


受美中貿易戰延燒影響，全球經濟不確定性持續升高，世界貿易組織 (WTO) 更將今年全球貿易成長的預測下調至10年來最低水準。

台灣經濟雖受惠於轉單效應及台商回流挹注，主計總處上修今年經濟成長率至2.46% (2019/08預估)，然而在全球經濟大環境不佳情況下，多數廠商仍保守看待今年景氣。

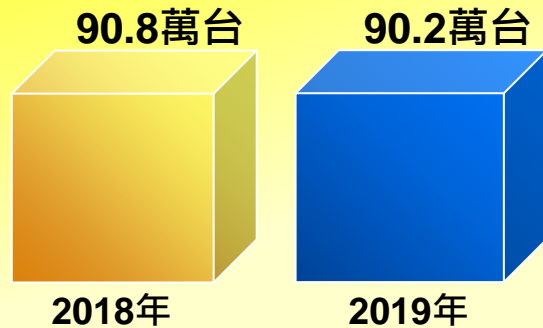
2019年1-10月台灣車市較去年同期衰退1.6%，預估全年車市總量為41.5萬台(不含重車)。

# 大陸汽車市場銷售近況



## 東風日產乘用車公司銷售近況

1-9月實績



中國大陸經濟增速趨緩，1-9月整體車市1,837.1萬台，較去年同期衰退10.3%，東風日產乘用車1-9月累計銷量為90.2萬台，僅較去年微幅下降0.7%，表現優於市場。

# THANK YOU FOR YOUR ATTENTION



Q & A