

(股票代號:2227)



Innovation
that excites

裕隆日產汽車股份有限公司 Yulon-Nissan Motor Co., Ltd.

Aug. 2, 2013

免責聲明

1. 本文件係由裕隆日產汽車股份有限公司（以下簡稱「本公司」）所提供，除財務報表所含之數字及資訊外，本文件所含資料並未經會計師或獨立專家審核或審閱，本公司對該等資料或意見之允當性、完整性及正(準)確性，不作任何明示或默示之聲明與擔保。本文件所含資料僅以提供當時之情況為準，本公司不會就本文件提供後所發生之任何變動而更新其內容。本公司及關係企業及各該負責人，無論係因過失或其他原因，均不對因使用本文件或其內容所致之任何損害負任何法律責任。
2. 本文件可能包含本公司對未來可能發生之業務活動、事件或發展之陳述，而該等陳述係基於本公司對未來營運之假設，及/或種種本公司無法控制之政治、經濟、市場等因素所做成，故實際經營結果可能與該等陳述有重大差異。
3. 本文件不得視為買賣有價證券或其他金融商品之要約或要約之引誘。
4. 本文件之著作權歸本公司及/或本公司關係企業所有，本文件之任何部分不得直接或間接複製或傳送給任何第三人，且不得為任何目的出版刊印本文件之全部或一部。

議程說明

1

公司簡介 Company profile

2

營運說明 Operation briefing

3

主要發展策略 Core strategy

4

兩岸車市展望 Cross-strait market forecast

議程說明

1



公司簡介
Company profile

2

營運說明

3

主要發展策略

4

兩岸車市展望

裕隆集團概況

汽車事業(公司家數:78家)



紡織事業(公司家數:10家)



裕隆集團
97家
主要公司



高科技事業(公司家數:2家)



多角化事業(公司家數:7家)

裕隆集團汽車事業概況

整車製造與品牌

 裕隆汽車	 中華汽車	 東風裕隆汽車	 廣州風神汽車	 裕佳汽車
 東南汽車	 日產菲律賓汽車	 裕隆日產汽車	 納智捷汽車	

研發及零組件

 華創車電	 華擎機械	 中華台亞	 台普工業	杭州聯潤 交通器材	杭州友創 散熱器
 裕器工業	 裕盛工業	 友聯車材	 友永公司		
 江申工業	 協欣金屬	 穎西工業	 福建台亞 汽車工業	杭州裕萬 汽車零部件	杭州穎西 汽車內飾件
 瀋陽金亞 汽車傳動軸	 惠州東風 易進工業	 福州聯泓 交通器材	 廈門金龍 江申車架		

水平體系

 裕融企業	 格上租車	 新鑫公司	 行將企業
 新安東京 海上產險	 YET 裕隆電能	 行冠企業	 行快科技
 祥碩興業	 TravelCom 宏碩文化	 正源科技	

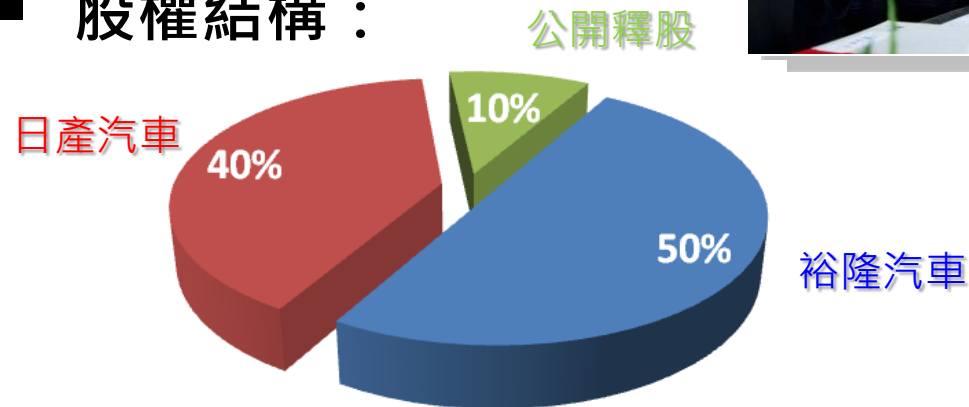
行銷通路

裕新汽車 裕信汽車 裕昌汽車 匯聯汽車 匯豐汽車 北智捷汽車 桃智捷汽車 中智捷汽車 南智捷汽車
 高智捷汽車 北都酷比汽車 竹苗酷比汽車 嘉南酷比汽車 南都酷比汽車 高屏酷比汽車 杭州華智汽車
 杭州華佑汽車 上海裕民汽車 深圳裕智汽車 廣州元智汽車 福建裕新汽車 寧波裕昌汽車 珠海裕信汽車
 廣州元都汽車 深圳裕朋汽車 珠海福特恩工貿 南京漢虹汽車 武漢裕信汽車 上海裕興汽車 孝感裕豐汽車
 青島元皇汽車 廣州華佑汽車 東莞華順汽車 四川華威汽車 天津華鴻汽車 南京尚裕汽車 江門駿興汽車

裕隆日產汽車公司簡介



- 公司名稱：裕隆日產汽車股份有限公司
- 公司成立日期：2003年10月1日
- 董事長：嚴凱泰先生
- 總經理：蔡文榮先生
- 資本額：30億新台幣
- 股權結構：



營運範疇

1. NISSAN品牌在台灣除製造外之全價值鏈活動經營
2. NISSAN品牌在區域(台灣、大陸、東協)內R&D活動之國際分工
3. 與東風集團共同發展大陸事業

1 國內業務

Nissan品牌在台除製造外之全價值鏈活動經營

2 海外投資

義展海外投資股份有限公司

義華大陸投資股份有限公司

40%

廣州風神汽車有限公司 (Plant)
(年產能 60萬輛)

16.55%

風神襄陽汽車有限公司 (Plant)
(年產能 20萬輛)

33.12%

風神汽車有限公司 (Sales Co.)

45%

深圳聯友科技有限公司 (IT)

49%

東風裕隆舊車置換有限公司
(Used Car)

公司願景

「台灣」 + 「大陸」

成為兩岸汽車產業

「產品創新」與「服務創新」

的標竿企業。

「產品」與「服務」
創新為核心資源

以成為標竿企業
作成挑戰的目標

INFINITI-進口豪華車



G37 Convertible



G37/25 Sedan



JX35



M25/37



G37 Coupe



FX37/50



EX35

NISSAN-進口車



GT-R



370Z Roadster



370Z



MURANO



ROGUE



JUKE

NISSAN-國產車



**ALL NEW TEANA
2.0 / 2.5 / 3.5**



TIIDA 1.6



BIG TIIDA 1.6



LIVINA 1.8



LIVINA 1.6



NEW MARCH 1.5

議程說明

1

公司簡介

2



營運說明
Operation briefing

3

主要發展策略

4

兩岸車市展望

財務表現(合併損益)

單位:新台幣千元

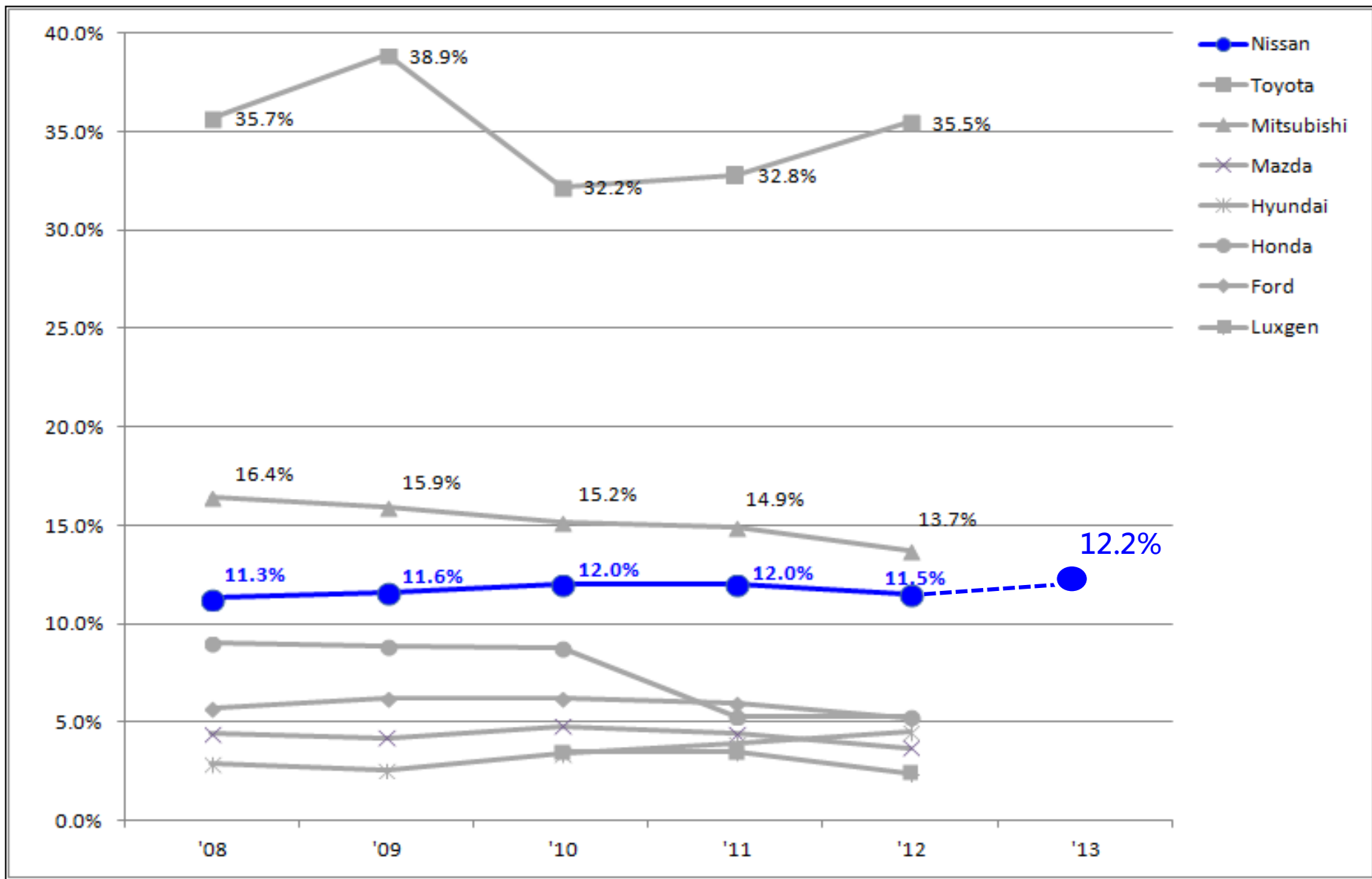
	2010		2011		2012		2013 Q1	
銷貨收入淨額	27,455,696	100.0%	32,115,351	100.0%	29,134,530	100.0%	7,596,030	100.0%
銷貨毛利	3,784,639	13.8%	4,735,148	14.7%	4,028,900	13.8%	1,152,253	15.2%
營業費用	3,280,085	11.9%	3,686,435	11.5%	3,169,082	10.9%	877,350	11.6%
營業淨利	504,554	1.8%	1,048,713	3.3%	859,818	3.0%	274,903	3.6%
稅前淨利	3,344,247	12.2%	4,597,907	14.3%	6,090,781	20.9%	1,544,578	20.3%
所得稅費用	460,349	1.7%	766,342	2.4%	1,160,304	4.0%	263,732	3.5%
稅後淨利	2,883,898	10.5%	3,831,565	11.9%	4,930,477	16.9%	1,280,846	16.9%
每股盈餘(元)	9.61	—	12.77	—	16.43	—	4.27	—
現金股利(元)	5.6	—	10.2	—	13.3	—	—	—
現金發放率	58.3%	—	79.9%	—	80.9%	—	—	—

合併資產負債表

單位:新台幣千元

	2010	2011	2012
流動資產	4,391,683	13,848,011	14,989,003
基金與投資	14,876,477	9,310,797	10,379,966
固定資產	40,840	37,166	45,236
其他資產	1,443,401	1,459,680	1,729,328
資產總計	20,752,401	24,655,654	27,143,533
流動負債	1,843,485	2,698,570	3,147,962
其他負債	1,743,572	2,393,600	3,325,239
負債總計	3,587,057	5,092,170	6,473,201
股本	3,000,000	3,000,000	3,000,000
資本公積	5,988,968	5,988,968	6,129,405
保留盈餘	7,958,797	10,110,362	11,980,839
股東權益其他調整項目合計	217,579	464,154	-439,912
股東權益總計	17,165,344	19,563,484	20,670,332
每股淨值(元)	57.22	65.21	68.90

市場占有率



今年度待上市車型



NEW SENTRA



Q50 HYBRID

議程說明

1

公司簡介

2

營運說明

3



主要發展策略
Core strategy

4

兩岸車市展望



NISSAN
POWER
88

6年中長期營運計畫(2011~2016)

Power
Brand & sales power
品牌 / 銷售力

8%
Global market share by
FY16
市佔率

8%
Sustainable COP
合併營業利益

品牌力
Brand Power

銷售力
Sales Power

品質提升
Enhancing Quality

零排放市場領導者
Zero-Emission Leadership

業務拓展
Business Expansion

成本領導者
Cost Leadership

支柱1

支柱2

支柱3

支柱4

支柱5

支柱6

經營策略

市佔率 & 營業利益

產品
策略

行銷
策略

顧客滿意
策略

獲利提升
策略

人資策略

企業智慧型決策支援系統

議程說明

1

公司簡介

2

營運說明

3

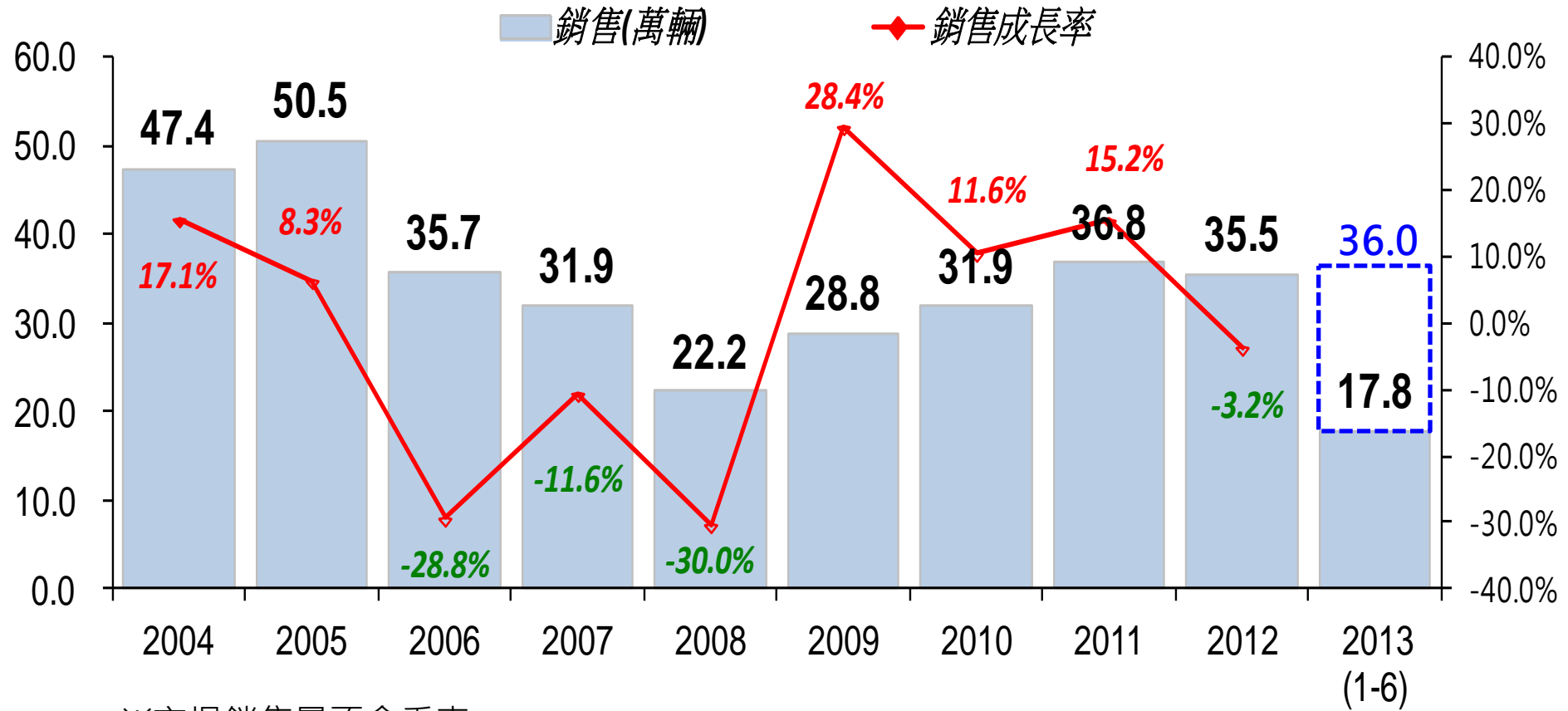
主要發展策略

4



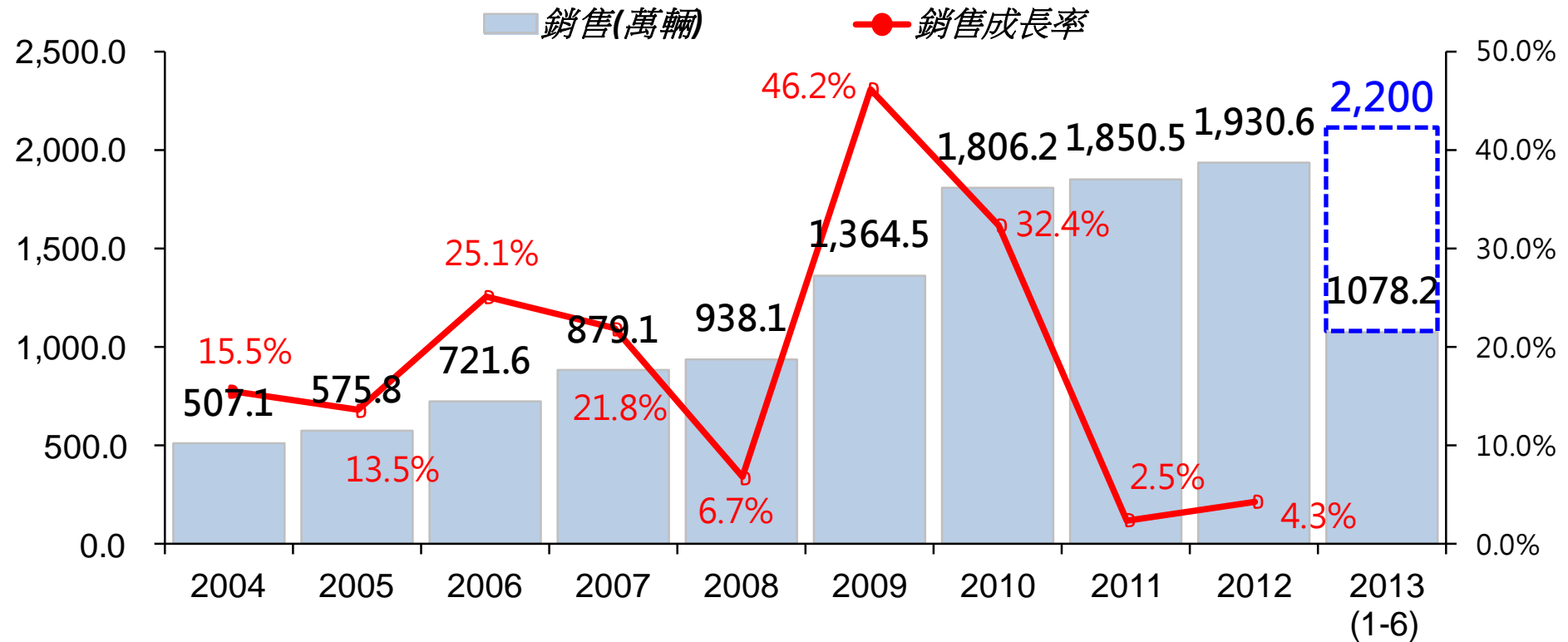
兩岸車市展望
Cross-strait market forecast

台灣汽車市場銷售近況

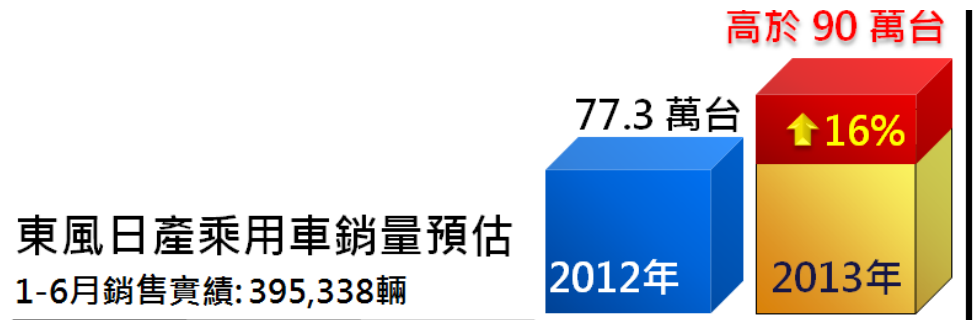


※市場銷售量不含重車

大陸汽車市場銷售近況



※市場銷售量包含乘用車及商用車



THANK YOU FOR YOUR ATTENTION

