

NISSAN INTELLIGENT MOBILITY

NISSAN 改寫移動定義

打造智能移動新世界，NISSAN帶給您全新的駕馭體驗。將駕駛、交通工具與生活環境三者完美結合，這就是日產的智行科技。從尖端科技出發，結合三大核心領域：智行駕駛Intelligent Driving、智行動力Intelligent Power與智行車聯Intelligent Integration，創造更愉快的移動感受，安全系統將讓您無後顧之憂：不論是停車時，輔助您避免危險發生；還是駕駛中自動與前方車輛保持安全距離。更先進的日產智行科技將帶領您駛向嶄新美好的明天！



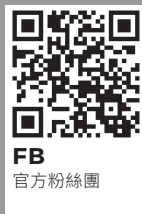
Innovation
that excites

KICKS



技術日產 智行未來

裕隆日產汽車股份有限公司
0800-088-888 www.nissan.com.tw



FB
官方粉絲團



YOUTUBE
官方頻道



LINE
官方帳號



KICKS
車型網

KICKS

給世界一腳



Gray
594GH

Orange
888DJ

當你用俯瞰的視角觀賞KICKS，
會發現KICKS擁有自己獨特的設計語彙。
設計是源自於文化的土壤，德國車的理性
與實用，北歐車的簡約與冷靜，日本車的
細緻與含蓄，法國車的浪漫與裝飾，英國
車的典雅與高傲，美國車的氣派與不拘小
節，那來自巴西的KICKS呢？
巴西的藝術與設計，是源自森巴的文化，
無論快樂還是沮喪都要舞上一曲，這就是
巴西充滿撩人騷動不安的靈魂，也是造就
KICKS與眾不同的原因。
源自森巴的外放，同時傳承了東瀛戰神
GT-R的引擎DNA，如果你也擁有不安於室
的靈魂，那KICKS就是一輛專屬於你的車。



2019 年度 風雲三冠王

年度風雲車
Car of the Year
BEST

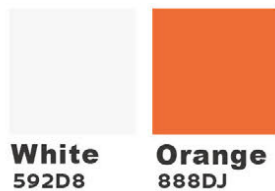
最佳國產 SUV
Best Domestic SUV
BEST

最佳人氣獎
Best Popularity Award
BEST



KICKS

給一成不變一腳



White
592D8

Orange
888DJ

用大膽熱情的外型

喚醒你的時尚前衛內在

新世代V-Motion水箱護罩

KICKS雖擁有跳脫傳統的外型，但車頭依然承襲全新世代車款識別。V型的水箱護罩，是NISSAN家族不容錯認的搶眼設計。

主動式LED魚眼頭燈（智行旗艦版）

炯炯有神的LED頭燈設計在外放中保有內斂，寬廣的燈光照射分布，提升遠距能見度，照射距離更比鹵素燈高出44%。

AHB（Auto High Beam）

遠近光燈自動調節系統（智行旗艦版）

可辨識對向來車的頭尾燈，並且偵測周遭亮度，自動切換遠／近光燈的照明模式。

17吋雙色切削式鋁圈

雙色的鋁圈設計，俐落簡潔的線條質感，無論靜止或轉動，都能展現現代都會時尚風格。



想多看幾眼？
掃碼看影片中的KICKS更耀眼。



懸浮式雙色車頂

車頂與車身使用搶眼雙色相互映襯，透過色彩搭配，營造出懸浮式車頂、讓整體造型更加鮮活，也讓車款顏值在先天條件上略勝一籌。

電摺後視鏡附LED方向燈（豪華版以上）

為降低碰撞且提升便利性，只需一鍵就可將後視鏡自動收摺。

KICKS ID. 運動套件組（智行旗艦版）

完整包覆車身的動感空力套件組，成為了KICKS獨特的身分識別，褪去死板包袱，成為奔馳在時尚都會中不可或缺的勁裝配件。



KICKS

給昨日一腳



Orange
888DJ

Gray
594GH

昨日科技譬如昨日死

今日科技只為KICKS而生

KICKS的內裝延續了個性化的設計思維，使用大量的亮橘色皮革包覆，耀眼卻不突兀，展現前衛性格的同時，也擁有跳脫時代的未來感。

7吋數位液晶儀錶板 (豪華版以上)

可顯示時速、油耗、行車電腦、智行科技、水箱溫度、3A主動全時防護系統資訊等讓你安心駕駛的車況訊息。

Apple CarPlay & Android Auto*

Apple CarPlay可連結iPhone導航、音樂、電話、Siri智慧語音操作等功能。

Android Auto與大部份搭載Android 5.0以上之裝置相容。讓行動科技與行車生活完美結合。

* Apple CarPlay™需使用iPhone 5以上機種，支援iOS作業系統及APP功能限制依Apple公司公告為主。詳情請參閱車主手冊。



有智慧的你，
就該用手機觀看車聯智慧。



8吋智慧影音多媒體系統 X-Media III

NISSAN與Panasonic合作開發，採用1,280X720HD高解析度、全貼合、全平面、160度可視角，8吋大螢幕裝下你在駕駛時所需的行動智慧。

PUSH START+I-KEY (豪華版以上)

與INFINITI同級的RFID無線射頻識別技術，攜帶鑰匙進入1公尺感應範圍內即可開啟車門、後車箱，只要輕按駕駛座啟動鈕，即可發動或關閉引擎。

PM2.5級恆溫空調 (豪華版以上)

採用PM2.5空氣濾網，調整空調控制系統，加速降溫效能。

智行車聯系統 (售服配件)

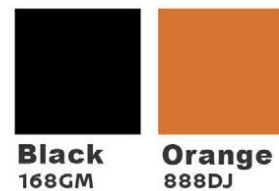
智行車聯旗艦型：

車輛拖吊入侵 / 安全氣囊觸發警示自動撥打緊急聯絡人 / 撥打NISSAN客服中心 / 遠端定位尋車 / 遠端車門上解鎖 / 即時行車資訊主動推播



KICKS

給單調一腳



Black
168GM

Orange
888DJ

這個時代 不用革命就能擁有空間自由

充裕的車室空間 / 2,620mm 軸距

提供充裕的空間一直是NISSAN追求的乘駕體驗，適切合宜的軸距、無壓迫的頭部及膝部空間，讓每位乘客都能不受侷限，共享舒適的用車環境。

無邊界中控台

一體式的中控台使用鷗翼式的展翅設計，在橫向空間給人無限延伸的感官體驗，讓車內視野不受拘束，猶如置身無邊界空間。

雙色質感內裝

在大量的亮橘色皮革中，也用沉穩的黑色系作為襯底，讓時尚前衛與質感品味同時並行。

新世代D-Shape運動直覺方向盤

採用鍍鉻飾條提升質感，手握方向盤的形狀為新設計握感更自然，平底式設計增加膝部空間，給駕駛更多的空間自由。

3D超體感紓壓座椅

以全方位支撐背、腰、臀為重點，再配合脊椎弧度人體工學設計，讓駕駛疲勞感有效降低30%。



不受干擾的VIP空間

無論在嘈雜的都市，還是下著大雨的半路，車室的高性能遮音效果，都能將乘客與外界的紛擾隔絕開來，關上車門，就像進入專屬於你的VIP room。

後座64分離 / 全平面後艙置物空間

以最大的行李箱容積428L，及最大的行李箱長度900mm，提供乘客在日常或旅行中便利的置物需求。另可搭配後艙平整化套件(售服配件)放置大型物品更方便。

多樣性置物空間

車內四周多種置物設計，滿足乘客各種置物需求：
中控台：置杯架、下方及後端置物盒、中央扶手附手機無線充電盤(售服配件)。

前後門：門邊及門板置物盒、門板置杯架(前門可放1L飲料，後門可放方形利樂包飲料)。

另外還設有手機置物盤、卡片槽、後艙平整化套件、附防水置物盒(售服配件)。





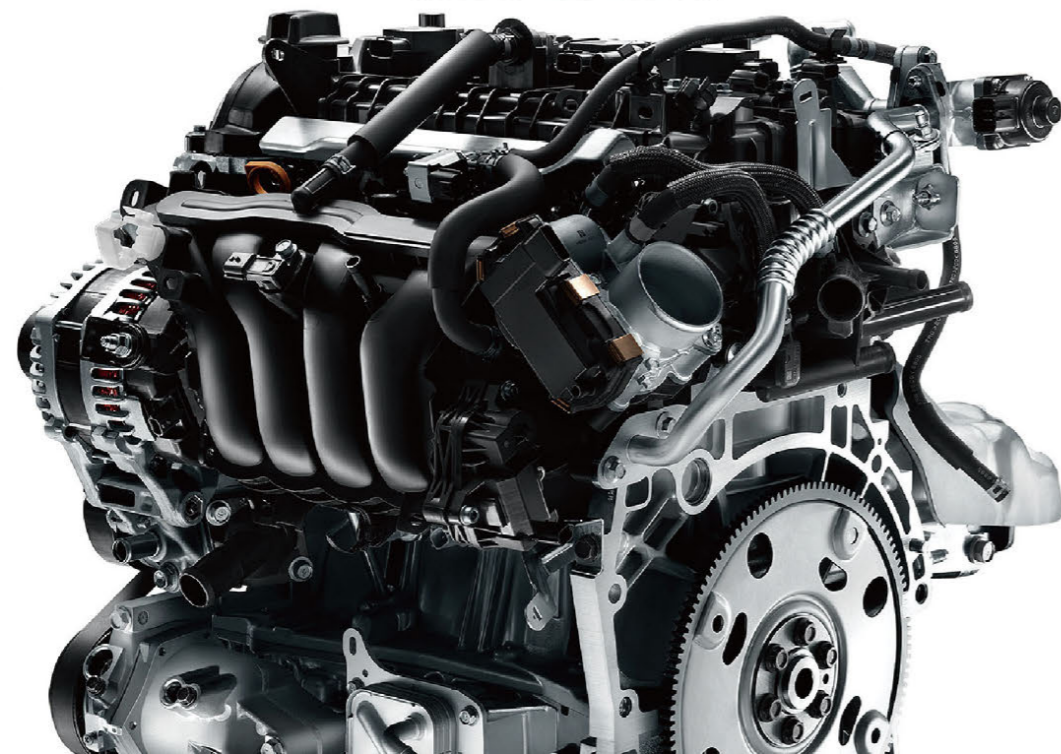
KICKS

給省油沒力一腳



Gray
594GH

Orange
888DJ



人生不只有單選題
一次擁有省油與動力

1.5G ENGINE

全新第三代HR15DE全鋁合金1.5G引擎首度問世

全新日產第三代高效能引擎背後，藏著全球第一顆完全移植GT-R VR38引擎的技術，在中低轉速域提供高扭力輸出，且不犧牲車室空間並減輕車重，更有效將引擎輕量小型化。

GT-R DNA

在1.5G引擎裡 實現GT-R的「鏡面缸孔熔射」技術

該技術取消傳統厚重的鑄鐵缸套，取而代之的是將氣缸壁溶射，形成如髮絲般薄的鐵膜，因為薄而提升導熱性，使燃燒室獲得高冷卻性能，而熔射層的加工工藝，有著鏡面般光滑的表面，降低機件摩擦以增加耐用性。靠著1.5G引擎，能滿足你對頂級車款懷有的部分想像。

E-VTC 電子控制正時氣門

將傳統油壓VTC電子自動化，採用降低Pumping-loss的技術，增加反應速度之餘更兼顧油耗及動力。

TCV 擾流控制閥

加強進氣慣性，提升引擎扭力表現。

EGR 冷卻式廢氣再循環系統

通過降低廢氣溫度，使EGR通過的氣體量增加，減少廢氣排放。

第5代X-CVT無段自動變速系統附Sport模式

在一般模式(Smooth and Fast)的快速反應及平順的線性加速，減少行車的頓挫感。

在D-Step運動變速邏輯，重踩油門時模擬AT換檔，用卓越的再加速性使駕駛在車陣中輕鬆起步脫困。

一級油耗

17.3km/L

同級車最佳油耗(一級油耗)。

* 同級車係指1.8L以下2018年國產小型SUV
* 油耗數字來源請詳閱規配表



KICKS

給危險一腳



Gray
594GH



Orange
888DJ



遠離危險 是讓你能更勇敢的冒險

**全新NISSAN全球模組化底盤
& 高效能懸吊系統**

全新模組化底盤與高效能懸吊系統，能讓駕駛在各式路面，實現歐系車的「三高」體驗。「高水準」的底盤動態性能，可因應各式的路況調整最佳行車狀況。「高剛性」的安心感，全新懸吊設計可有效過濾引擎及路面的振動。「高效能」的抑震效果，即使你想冒險，在崎嶇的道路上也能讓你安穩地往前。

ZONE BODY超剛性安全車體

行車時，除了時刻注意車況，駕駛與乘客最擔心的就是遇到突發「撞」況。NISSAN以高強度車身結構設計保護核心區域，最高採用1,470Mpa超高剛性鋼材打造，一旦發生碰撞，超剛性就如同車體的超能力，能確保撞擊能量快速分散吸收，不只能降低車體撞擊傷害，也能減緩你的不安。

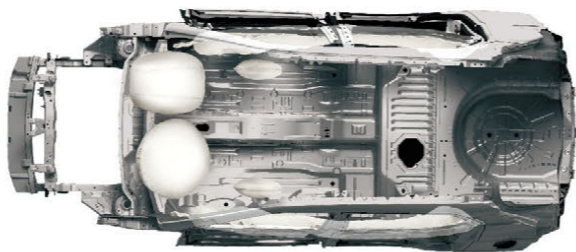
最適離地高度及最小迴轉半徑

擁有200mm的離地高度，行駛在日常路況都能相對順暢。

讓每位駕駛都能驚豔的靈活操控性，來自同級車最小的5.1m迴轉半徑，只要握上方向盤，即使再小的彎也能轉得靈活，在駕駛想要脫困的時刻，都能順利出走。

6SRS安全輔助氣囊（豪華版以上）

NISSAN知道人生沒有絕對安全的路，所以我們想提供的安全防護，是令駕駛與乘客都能心安的全面保護。從雙前座輔助氣囊、雙前座側方輔助氣囊、簾幕式輔助氣囊，讓每一顆想冒險的心，都能因為每一顆安全氣囊更安心。



KICKS # 給沒安全感一腳

NISSAN 的智行科技用智能整合
駕駛與動力讓車輛擁有主動回應的智慧！

沒有總是安穩的道路
所以你需要更靈活的輔助！



用手機觀看，讓安全更有感



AVM 360° 環景影像監控系統 / MOD 移動物體偵測系統(豪華版以上)

假使四周有任何動靜，360度環景影像的廣角攝影鏡頭能夠替你察覺注意，
還可偵測各種移動物體，並預先發出警示。



BSW 盲點警示系統(智行旗艦版)

當車速達32km/h以上時，可偵測死角車況，並在同側A柱顯示警示。



RCTA 後方車側警示系統(智行旗艦版)

倒車時，當有車輛進入車尾左右視線死角，將自動發出警示燈和警示音提醒駕駛注意。



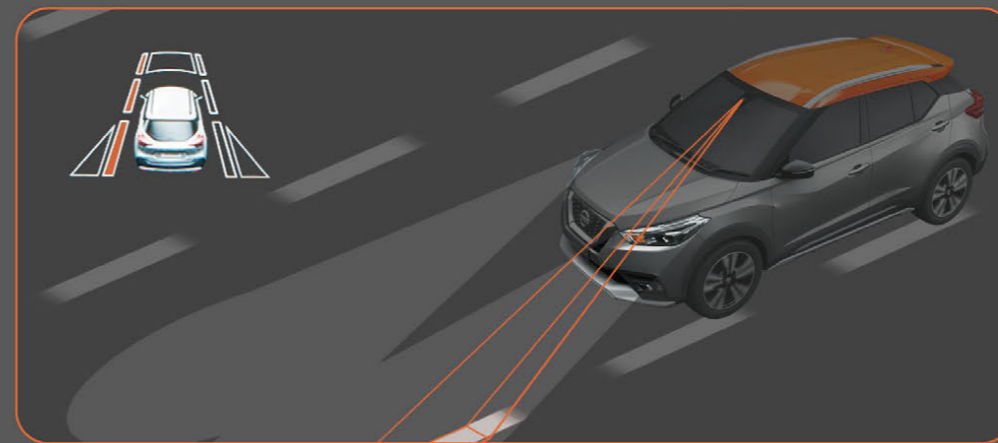
FCW 前方碰撞警示系統 / IEB 防追撞緊急剎車系統(智行旗艦版)

與前車距離過近時，將立即提示車主。而車輛攝影也會偵測同一車道中的前車距離，
當車速介於10~80km/h，並可能發生碰撞時，將主動緊急煞車，降低風險。



PDW 行人偵測警示系統 / P-IEB 行人防追撞緊急煞車系統(智行旗艦版)

透過車輛攝影可偵測前方行人，當行人出現將立即提示車主，避免碰撞發生。當車速介於
10~60km/h 並與行人有碰撞危險時，將主動緊急煞車，及時阻止意外。



LDW 車道偏離警示系統(智行旗艦版)

透過前方攝影自動偵測路面車道線，於輪胎未跨線但接近車道線時，儀表板螢幕出現警示
圖，並發出警示音提醒駕駛者注意。



VDC 車輛動態穩定系統 / TCS 循跡防滑控制系統

全車系標配VDC內含TCS循跡防滑控制系統，緊急狀況時，VDC將適時調節引擎動力輸
出，同時針對個別車輪施以煞車，立即修正轉向不足或轉向過度，回到穩行狀態。



HSA 斜坡起步防滑系統

當車輛行駛在傾斜角度 > 10% 的上坡路面，準備起步時，會自動煞車約 2-3 秒，防止車輛向下滑動。



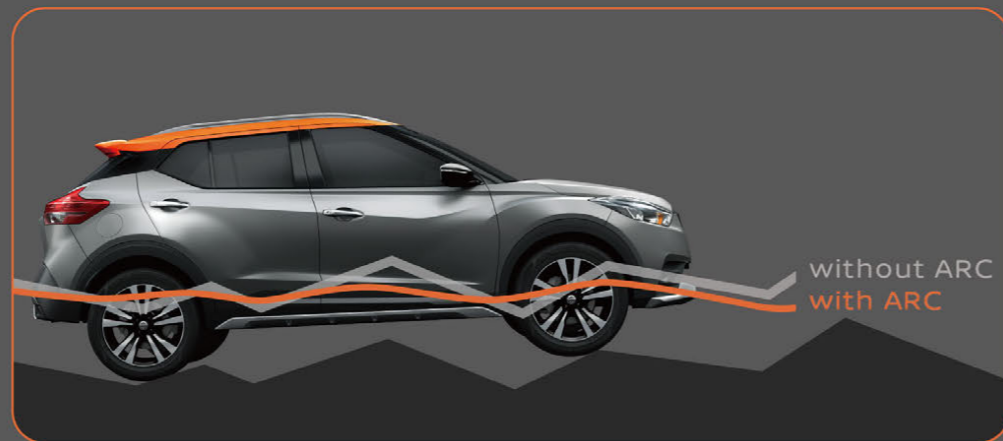
3A 主動全時防護系統 - AEB 主動引擎煞車輔助(豪華版以上)

主動判斷方向盤轉向變化與車速，提前介入 CVT 變速箱以調節傳動比，自動增加煞車力道，過彎更加穩健流暢。



3A 主動全時防護系統 - ATC 主動循跡過彎輔助(豪華版以上)

當過彎轉向不足或過度，可即時偵測並提供獨立四輪煞車控制、四輪各自分配不同制動力，協助調節過彎速度，展現更優異的過彎性能。



3A 主動全時防護系統 - ARC 主動行車抑震輔助(豪華版以上)

當車輛行駛於顛簸路面時，自動調節煞車力及引擎動力，給予四輪不同制動力。靈活因應各種路況，提供最流暢平穩的駕乘體驗。





不要害怕跟別人一樣，
也不要害怕跟別人不一樣！



給給給
有色有色
眼光
——
#腳騰騰

KICKS



#給世界一腳

#型錄圖片僅供參考，車色以實車為主；#大格橘、#不怕黑、#灰頂大橘採接訂生產，等候期0-90天，本公司保留變更之權利。

KICKS

給同級車一腳

規格與配備 / 車型		時尚版	豪華版	智行旗艦版
車身尺寸	全長	4,295mm		
	全寬	1,760mm		
	全高	1,588mm	1,625mm	
	軸距	2,620mm		
	最小迴轉半徑	5.1m		
	空車重	1,160kg		
	乘坐人數	5人		
引擎	油箱容量	41公升		
	行李箱容量	428公升		
	引擎形式	全新第三代HR15DE高效節能引擎		
	排氣量	1,498cc		
	壓縮比	12.2 : 1		
	最大馬力	124ps/6,300rpm		
	最大扭力	15.0kgm/4,400rpm		
系統結構	懸吊系統	前：獨立麥花臣式/後：扭力桿式		
	煞車系統	四輪碟煞/ABS防鎖死煞車系統/BAS煞車輔助系統/EBD電子煞車力道分配/BOS煞車優先系統		
	傳動方式	前輪傳動		
	變速箱形式	第五代X-CVT無段自動變速系統 附Sport模式		
	輪胎尺寸	205/55 R17		
油耗值	能源效率等級	一級油耗		
	測試方法	歐盟1,999/100/EC指令及其後續修正指令		
	平均油耗測試值	17.3km/L		
	排氣量等級	超過1,200c.c.至1,800c.c.		

規格與配備 / 車型		時尚版	豪華版	智行旗艦版
安全	NISSAN INTELLIGENT MOBILITY 智行科技			
	主動安全			
	AHB遠近光燈自動調節系統	-	-	●
	IEB防追撞緊急煞車系統	-	-	●
	P-IEB行人防追撞緊急煞車系統	-	-	●
	3A主動全時防護系統-ARC主動行車抑震輔助	-	●	●
	3A主動全時防護系統-ATC主動循跡過彎輔助	-	●	●
	3A主動全時防護系統-AEB主動引擎煞車輔助	-	●	●
	VDC車身動態穩定系統	●	●	●
	TCS循跡防滑系統	●	●	●
	HSA斜坡起步防滑系統	●	●	●
	情報安全			
	AVM 360°環景影像監控系統	-	●	●
	MOD移動物體偵測系統	-	●	●
	LDW車道偏離警示系統	-	-	●
	FCW前方碰撞預警系統	-	-	●
PDW行人偵測警示系統	-	-	●	
BSW盲點警示系統	-	○	●	
RCTA後方車側警示系統	-	○	●	
DOA車門開啟警示	-	○	-	
TPMS四輪獨立胎壓顯示幕	●	-	-	
TPMS四輪獨立胎壓數值顯示幕	-	●	●	
光感應自動啟閉頭燈	●	●	●	
高亮度前/後霧燈	●	●	●	
高辨識度LED第三剎車燈	●	●	●	
雙前座未繫安全帶警示	●	●	●	
後倒車雷達	●	●	●	
倒車影像顯示功能	○	●	●	
前後雙向行車記錄器	○	○	○	
被動安全				
前/後座ELR三點式安全帶	●	●	●	
前/後外座預縮式安全帶附限力裝置	●	●	●	
雙前座SRS輔助氣囊	●	●	●	
雙前座側方SRS輔助氣囊	●	●	●	
簾幕式SRS輔助氣囊	-	●	●	
ZONE BODY超剛性安全車體	-	●	●	
1,470Mpa四門防撞鋼樑	●	●	●	

規格與配備 / 車型		時尚版	豪華版	智行旗艦版	
安全	高強度車頭防撞鋼樑	●	●	●	
	高強度車後防撞鋼樑	●	●	●	
	後車門兒童安全鎖	●	●	●	
	ISOFIX兒童安全座椅固定裝置	●	●	●	
	外觀	新世代V-Motion鍍鉻水箱護罩	●	●	●
		主動式LED魚眼頭燈	-	-	●
		晶亮鹵素頭燈	●	●	-
		17吋雙色切削式鋁合金輪圈	●	●	●
		握拉式鍍鉻車門把手	-	●	●
		KICKS ID.運動套件組	○	○	○
大型擾流尾翼	○	○	○		
動感車頂架	-	-	●		
鯊魚鰭天線	-	●	●		
魅力雙色車頂設計	-	○	○		
內裝	魅力雙色內裝設計(橘黑)	-	○(註2)	○(註2)	
	D-Shape運動直覺方向盤	●	●	●	
	EPS車速感應式電子動力方向盤	●	●	●	
	方向盤快捷鍵	●	●	●	
	節能定速系統	-	●	●	
	前座閱讀燈附全車室照明	●	●	●	
	遮陽板附化妝鏡(雙前座)	●	●	●	
	雙前座椅背地圖袋	●	●	●	
	四門電動窗(附駕駛座防夾功能)	●	●	●	
	四門車門置物空間(附置杯架)	●	●	●	
USB充電座	●	●	●		
後艙多功能隔板	●	●	●		
後艙平整化套件附防水置物盒	○	○	○		
軟質中央閱讀扶手(附後座USB充電)	-	○	○		
座椅	智能無線充電板(須選配中央扶手)	-	○	○	
	3D超體感舒壓座椅	●	●(皮質)	●(皮質)	
	駕駛座六向調整功能	●	●	●	
	副駕駛座四向調整功能	●	●	●	
	前/後座高低可調分離式頭枕	●	●	●	
後座6/4分離可傾倒式座椅	●	●	●		

規格與配備 / 車型		時尚版	豪華版	智行旗艦版
儀錶板	儀錶板型式	LED自發光儀錶板	7吋數位液晶儀錶板	
	主要資訊顯示	時速錶/轉速錶/燃油錶/水溫錶(燈)/檔位		
	警示燈	駐煞車/低油量/安全帶未鎖/車門未關/胎壓異常		
	MID行車電腦資訊	檔位/平均油耗/行車里程/續航里程	個性化迎賓畫面/行車資訊/3A主動全時防護系統提示/智行科技提示	
		行車旅程電腦	●	●
創新科技	LED方向燈電動摺疊後視鏡	-	●	●
	遙控鑰匙及晶片防盜鑰匙	●	-	-
	雙開式I-KEY附晶片防盜系統(2支)	-	●	●
	PUSH START引擎啟閉系統	-	●	●
	智行車聯系統(旗艦型)	-	-	○*
	PM 2.5級手動空調	●	-	-
	PM 2.5級恆溫空調	-	●	●
8吋智慧影音多媒體系統X-Media III	●	●	●	
影音空調	藍牙連線	通話、音樂、電話簿		
	無線手機投影	●	●	●
	Apple CarPlay	●	●	●
	Android Auto	●	●	●
	隱藏式麥克風	●	●	●
	AUX-IN音源輸入孔	●	●	●
	衛星導航(三大衛星系統)附陀螺儀+數位電視	○	○	○
	高傳真揚聲器	4支	6支	6支

註：「●」代表有此配備；「-」代表無此配備；「○」代表經銷商標準選配；「○」代表可加裝升級配備。2.車輛由經銷商登錄之市區油耗及高速(或定速)油耗測試值，為排除外界天氣及路況的影響，均在控制溫度及溼度的實驗室中，由專業人員於車體動力計上依規定行車型態進行檢測所得。且測試過程中，車燈、車上空調系統及音響等可能影響耗電測試結果之附屬設備皆不啟動，以客觀呈現各車型油耗測試值。民眾在道路上開車時，因受天氣、路況、塞車、使用車上空調系統、甚至駕駛者開車習慣等因素影響，實際每公升汽油(保)油於道路上行駛的公里數，應低於本指南所登錄之油耗測試值。3.Apple CarPlay功能需使用iPhone 5以上機種，建議使用Apple原廠Lightning連接線以確保功能正常使用，支援iOS作業系統版本及APP功能限制，依Apple公司公告為主。4.Android Auto功能僅限Android手機使用，與大部分搭載Android 6.0或更新版本的裝置相容。支援Android作業系統版本及APP功能限制，依Google公司公告為主。5.Apple CarPlay、Android Auto及應不同版本手機作業系統及不同手機品牌、型號而有差異，實際使用時仍依實際情況為主。6.Android Auto及Google LLC的註冊商標。7.第二世代Android多媒體系統亦支援Android Auto。7.無線投影功能僅限Android手機使用，無線投影功能本系統4.6版使用EE 802.11 ac版本。請確認您的裝置的Android版本與本系統相容。本系統連接線以實際連接為準。8.藍牙連線功能本系統藍牙使用V4.2版本。請確認您的裝置的藍牙版本是否與本系統相容。本系統連接線以實際連接為準。9.衛星導航系統圖資更新可享自交車日起3年內之免費更新服務，3年期滿後將酌收圖資更新費用，並以裕隆日產所公告之費用為準。10.規格配備以實車為準，本公司保留產品相關規格配備變更或停用之權利。11.各車款之各項配備之作動條件及限制與商品規格說明，受限於廣告篇幅而未盡完整，消費者於購買前請務必洽詢各展示中心，或至本公司官方網站詳閱相關說明，或參閱使用手冊。12.本處所提及之各項智行車聯與車輛影音主機(2018/11/01版本)，其規格包括藍牙Wi-Fi/4G-LTE/DMBS/OS/Android等連線裝置、畫面及資訊係依出版或開發當時現狀驗證其完整性及正確性，其內容僅供參考，裕隆日產保留隨時更新的權利，裕隆日產將以公佈於其所屬網站或經銷據點之方式告知車主，不另以書面通知車主。智行車聯或車輛影音部分功能操作可能需要與雲端進行資料傳輸(例如：遠端定位尋車)後再傳輸至您的裝置上，使用時可能產生通訊費用。*智行車聯儀錶型及與行車電腦及多項智行科技進行連結，裕隆日產已持續精進裝著工法。若欲選配智行車聯(旗艦型)系統，請務必於購車時提出需求，將由原廠進行加裝升級。另智行車聯或影音主機係使用電信業者現行之通訊(信號設備(含基地台)及系統(以下簡稱電信業者設備)提供服務，未來若因政府電信政策之變更及或電信業者設備發生任何變更、停用等情事，或因3C科技更新(包括但不限於藍牙Wi-Fi/4G-LTE/DMBS/OS/Android等裝置版本更新)，或因外在環境影響(例如：地震、地下停車場、高樓後方、山區或工業、科學及醫療用電波輻射性電機設備等)而致智行車聯或影音主機無法使用或提供服務者，或連線裝置或設備因任何相容性問題或網路傳輸等問題而致無法使用之情況，裕隆日產將會配合政府電信政策及/或電信業者設備之變更或因3C科技更新而調整或削減服務項目，不另行以書面通知車主。且裕隆日產不負任何法律及賠償責任。通訊科技、行車輔助、影音及其他軟體、電信或網路服務相關之配備(若有此配備)，於日後因裕隆日產原廠之供應商不提供更新、無法延長授權、或因科技進展、環境變遷、國家政策變更等因素所致之服務或零組件供應停止，造成相關設備無法更新至最新版本或無法正常使用之情況者，皆不在新車品質保證範圍內。13.為維護民眾居住生活品質及環境安寧，請配備有「運動競技模式」等車聯(含跑車、大型車型)機車車主，勿於市區及住宅區使用或行使加速、拉轉速行為，而高輸出功率會製造噪音之車輛，亦請車主盡量避免於市區夜間21時至上午7時間行駛。行政院環境保護署、內政部警政署及公路監理機關將針對車主擾寧之行為及製造噪音之車輛加強取締，以維護民眾生活安寧。14.本型錄有效期限自2020/06/01至2020/08/31止。