



Innovation
that excites

LEAF

NISSAN **INTELLIGENT MOBILITY**

NISSAN 改寫移動定義

打造智能移動新世界，NISSAN帶給您全新的駕馭體驗。將駕駛、交通工具與生活環境三者完美結合，這就是日產的智行科技。從尖端科技出發，結合三大核心領域：智行駕駛Intelligent Driving、智行動力Intelligent Power與智行車聯Intelligent Integration，創造更愉快的移動感受，安全系統將讓您無後顧之憂：不論是停車時，輔助您避免危險發生；還是駕駛中自動與前方車輛保持安全距離。更先進的日產智行科技將帶領您駛向嶄新美好的明天！



技術日產 智行未來

裕隆日產汽車股份有限公司

0800-088-888 www.nissan.com.tw



FB官方粉絲團



YOUTUBE官方頻道



LINE官方帳號



LEAF車型網

2019/9

「我從不去想什麼未來，它來得夠快了」

阿爾伯特·愛因斯坦

SIMPLY AMAZING

你從科幻片了解電動車

以為它如電影一樣虛幻

遙不可及

想像它只存於未來

與你無關

但此刻

NISSAN 改寫移動定義

為電動車極致工藝注入靈魂

啟動之間 蓄勢待發

每段旅程都令人摒息以待

全新駕馭方式

讓一切都成真



探索世界的卓越電能



啟動瞬間，最純粹的創新感受，激發著運動跑格！
這是前所未見的駕駛方式，獨家電池技術，
平均分佈於平整化底盤，降低車輛重心，操控駕馭更沉穩；
只要一踩下踏板，100% 電動傳動系統即可加速，
瞬間展現令人驚艷的動感氣息！
而現在，擁有 311Km* 優異續航力的 LEAF，
將隨時激昂人心，帶你前往遙不可及的地方！

*最大行走距離採 NEDC 規範測試結果

駐足、起步 隨心所馭

一踩踏板就能瞬間爆發 32.6kg-m 的扭力，為你帶來全新的駕駛樂趣！

想像一下，只需要一個踏板即可開車，是什麼感覺？

你甚至可以在不持續踩著煞車的情況下，讓車子停在斜坡！

現在，只要踩一下就能瞬間衝刺、輕鬆減速，就像切換開關一樣簡單，
在動靜之間，帶來更直覺性的操控享受！



e-Pedal 油門煞車整合控制系統

開啟後，可使用單一踏板控制加速與煞車，省去在油門與煞車踏板來回的切換時間跟力氣。減少疲勞，讓駕駛輕鬆、平穩，就能享受轉動方向盤的感覺。

智行防線 安全守護



NISSAN 智行科技，為駕馭灌注全新體驗，開啟駕駛方式的新篇章！

搭載更智能的行車配備，無論在任何狀況都能從容以對，

讓你的 LEAF 不僅僅是一輛電動車，更是隨時回應你的同行夥伴！



IEB INTELLIGENT EMERGENCY BRAKING
防追撞緊急煞車系統

車輛前方雷達感知器自動偵測同一車道中的前車距離，設定後於車速超過 5km/h 啟動，系統偵測可能發生碰撞時，將主動緊急煞車，降低意外風險。



ICC INTELLIGENT CRUISE CONTROL
智慧型定速控制系統

透過車輛前側的雷達感知器自動偵測前車的行進車速與車距，依前車行駛狀況調整車速，保持你與前方車輛之間的距離，讓長途駕駛更為舒適與便利。



LDP LANE DEPARTURE PREVENTION
車道偏離預防系統

後視鏡上方攝影機可偵測路面車道標線，若因車主疲勞或疏忽而偏離行駛車道，即發出警示音，並透過短暫左或右側車輪施加煞車，協助修正行車路線至車道中央，降低長途駕駛意外發生可能。



實踐 360° 智能安全

NISSAN 智行科技建構全面性保護模式。

無論是倒車，還是在高速公路上變換車道，即使有看不見的危險靠近，

智行科技都能早一步警覺突發狀況，了解周圍環境，提供車主必要的安全輔助，

降低意外發生，帶給你前所未有的安全感與駕馭自信！



AVM INTELLIGENT AROUND VIEW MONITOR 環景影像系統

透過車身前後左右四顆鏡頭連成 360 度環景影像，全面掌控車外動態，確保車輛剛起步與倒車時的全環境安全。



RCTA REAR CROSS TRAFFIC ALERT 後方車側警示系統

當你倒車行駛出停車空間時，透過車輛後方保桿兩側的雷達感知器，主動在來車方向的後視鏡警示燈顯示警示並發出警示音提醒，降低意外發生的風險。



BSW BLIND SPOT WARNING 盲點警示系統

當車速達 32km/h 以上時，透過保桿兩側的雷達感知器可偵測視覺死角，並在同側後視鏡上盲點指示燈顯示警示，讓您更有信心變換車道。

空氣也能被**我**完美操控

< 空氣力學後擾流板及尾燈

< 空氣導流車側後視鏡

< 引擎蓋與充電座一體設計

< 電池鋪平底盤低處
降低車輛重心，增加行駛穩定

< 剛性強化平整化底盤

< 寬闊壓低的車頭及空氣擾流進氣壩

流動的車身線條只是開始！

憑藉著先進的空氣力學設計，將車身周圍氣流引導到完美境界，降低風阻、提升車速、有效節電，更展現了無可比擬的行駛穩定性，表現 LEAF 卓越的運動性能，你將體驗到絕佳平穩的乘坐感受！

簡單 更能擁抱自由

「少，即是多」電動車能為你帶來許多意想不到的好處。告別汽油引擎，不需要再加油，

電池整體一體成型，需要保養的零件變少，在引擎維修與加油錢上，能為你省下更多，養一台車的成本下降，空閒時間變多，

現在，你只需要想想，在這些多出來的時間裡，還可以做些什麼。



汽油引擎，再見

100% 使用電動馬達，
告別引擎檢查和維修。



加油站，再見

不需用油、換油。
開進加油站，只剩如廁這個理由。



養車瑣事，再見

不再需要變速箱、火星塞、散熱器、皮帶等
零件，養一台車的成本大幅下降。

迎向創新的電池

LEAF 的電池經由 NISSAN 內部研發，經過多項嚴格測試，提供 8 年或 16 萬公里保固（視何者先到），確保品質及穩定性，帶給你卓越電池技術的享受，讓你不可能放心駕駛，也能發揮淋漓盡致的動力表現。

No.1

全球銷量第一的電動車

總電力量：40kwh

最大行走距離：311km

最大馬力：147hp



在家裡充電

強調搭配家用充電設備，只要一覺好眠後
也可以輕輕鬆鬆完成充電



跟著直覺 細節在握

設計以駕駛為中心出發，充分考慮駕駛感受！

大膽的線條、黑色高質感的內裝、獨特的新中控台和安靜內斂的車廂，為整體內裝打造無與倫比的首席體驗，襯托出極致奢華感受，讓你在駕駛電動車時，不必犧牲舒適或便利性，就能聰明享受駕馭樂趣。



無縫行動整合

Apple CarPlay 和 Android Auto 具備多種創新功能。不管是存取音樂、地圖、撥打電話、傳送和接收訊息，都免持手機，即可用藍牙串流或 USB 輸入，呈現高解析度的細膩畫面，讓你在駕馭時，更安全、更聰明地享受手機中的內容。





珍珠白 + 淬鍊黑
雙色混搭 [QAB/Z11]

除雙色混搭外，其餘車款皆為接訂生產



勁月白 [326]
Arctic Solid White



刀刃銀 [KYO]
Blade Silver



淨翠綠 [KBR]
Spring Cloud



淬鍊黑 [Z11]
Black Metallic



躍動紅 [Z10]
Flame Red



魅艷紅 [NAJ]
Magnetic Red

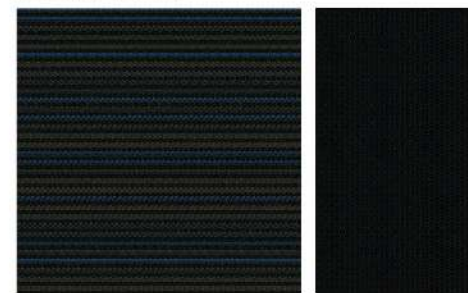


古銅金 [CAN]
Bronze Metallic



電光灰 [KAD]
Gun Metallic

黑色織布座椅



鋁圈 / 17吋鋁合金輪圈



LEAF 規配表

車身尺寸			
全長	mm	4,490	
全寬	mm	1,788	
全高	mm	1,540	
軸距	mm	2,700	
最小迴轉半徑	m	5.83	
空車重	kg	SV 1,578kg	
乘坐人數	人	5	
行李箱容量	公升	435	
車體系統結構			
煞車系統	四輪碟煞 / ABS防鎖死煞車系統 BAS煞車輔助系統 / EBD電子煞車力道分配		
轉向系統	EPS車速感應電子式動力輔助 齒條小齒輪式		
傳動方式	前輪驅動 / 單段變速箱		
e-Pedal油門煞車整合控制系統	●		
懸吊系統	前麥花臣後扭力桿前後防傾桿		
ECO經濟 / B強化煞車電力回充模式	●		
輪胎尺寸	215 / 50 R17		
驅動馬達	永磁同步馬達		
電池系統			
電池種類	超薄層疊式緊湊型鋰離子電池		
總電壓	350V		
總電力量	40kWh		
交流電力量消費率	120Wh/km		
最大行走距離	311km		
6.6kW充電接頭	SAE J1772		
快充充電接頭	CHAdeMO		
發電機			
型號	EM57		
輸出功率	85KW		
最大馬力	110kw(147hp) / 3,282-9,795rpm		
最大扭力	320N.m(32.6kg-m) / 0-3,283rpm		

碰撞安全			
雙前座安全帶自動預縮功能及後座三點式安全帶		●	
雙前座SRS輔助氣囊		●	
雙前座側方SRS輔助氣囊		●	
簾幕式SRS輔助氣囊		●	
ZONE BODY超剛性安全車體		●	
ISOFIX安全座椅系統		●	
主動安全			
ABS / BAS / EBD / BOS四合一煞車系統		●	
ESP(VDC)車輛動態穩定系統		●	
IEB防撞緊急煞車系統		●	
ICC智慧型定速控制系統		●	
TPMS胎壓偵測系統		●	
情報安全			
Intelligent Trace Control主動循跡過彎輔助系統		●	
LDW車道偏離警示系統		●	
LDP車道偏離預防系統		●	
BSW盲點警示系統		●	
RCTA後方車側警示系統		●	
AVM環景影像系統+MOD移動物體偵測系統		●	
DAA駕駛注意力警示系統		●	
外觀 / 內裝			
LED頭燈 (附光感應式自動啟閉功能)		●	
LED日行燈 / 尾燈		●	
前 / 後獨立式霧燈		●	
電動收摺後視鏡		●	
四段式間歇微調雨刷		●	
後背門雨刷		●	
高辨識度LED第三煞車燈		●	

鋁合金輪圈	17吋
後擋風玻璃電熱除霧	●
新世代 V-Motion水箱護罩	●
高低可調三幅式軟質方向盤	● (皮質表面附音響快播鍵)
四門電動窗(附駕駛座on touch升降功能)	●
自動防眩車內後視鏡	●
遮陽板附大型化妝鏡(雙前座)	●
中央控制門鎖	●
前座雙飲料架	●
後車門兒童安全鎖	●
座椅表面材質	黑色織布
駕駛座六向調整功能	●
副駕駛座四向調整功能	●
6 / 4分離可傾倒式後座椅	●
創新科技	
數位儀表板型式	7吋螢幕
I-Key感應式鑰匙晶片防盜系統	●
Push Start單鍵式引擎啟閉系統	●
影音空調	
自動空調	●
AM / FM / USB輸入音響主機	●
多媒體螢幕	8吋
Apple CarPlay	●
Andriod Auto	●
藍牙連線	●
方向盤音響控制	●
高傳真音響喇叭	6支
AUX-IN音源輸入孔	●

備註:1.「●」代表有此配備。2.規格配備、車色以實車為準。本公司保留變更之權利。3.最大行走距離採NEDC規範測試結果，會因路面、交通情況、溫度、負重等多種因素影響電池的效率、容量而改變實際行走距離。4.Apple CarPlay功能僅限iPhone手機使用，支援iOS作業系統版本及APP功能限制，依Apple公司公告為主。5.Apple CarPlay因應不同版本手機作業系統及不同手機廠牌而有差異，實際使用狀況依實機為主。6.AVM 360°環景影像監控系統則無須加裝到車影像顯示功能之配備。7.各車視之各項配備(如SRS輔助氣囊、BSW盲點警示系統、RCTA後方車側警示系統等)之作用可能有其條件限制或安全警告，商品規格說明受限於廣告篇幅，亦可能未盡完整，消費者於購買前請務必洽詢各展示中心或至裕隆日產官方網站詳閱相關說明，並請消費者依車主手冊正確操作及使用車輛。8.請確認您裝置的藍牙及HDMI版本是否與車用系統相容，詳細內容可參考車主手冊說明。9.表列數值為標準值未含容許公差。10.英國生產製造。11.全車(電池除外)3年或10萬公里保固(視何者先到，耗材除外)。12.電池8年或16萬公里保固(視何者先到)。