



Innovation
that excites

LIVINA



時時創新 刻刻用心

裕隆日產汽車股份有限公司

0800-088-888 www.nissan.com.tw



FB官方粉絲團



YOUTUBE官方頻道



LINE官方帳號



LIVINA車型網

INNOVATION AND EXCITEMENT FOR EVERYONE

時時創新 刻刻用心

日產以人為本，從生活體驗出發，追求創新科技從不停歇。

不僅是提供駕駛高科技輔助的可靠夥伴，更為駕馭帶來前所未有的樂趣。

以尖端科技實踐人類對移動的所有想像，安全防護科技、高解析相機科技與智慧能源的卓越發展，

讓NISSAN在整合智能移動的研發上有更多可能性！

每一次與NISSAN同行，都是一趟新奇愉悅的旅程，在每位車主臉上，

洋溢著熱情與自豪，NISSAN將以此美好願景，繼續創造更多的笑容。





NISSAN INTELLIGENT MOBILITY

智 行 科 技

NISSAN 改寫移動定義

打造智能移動新世界，NISSAN帶給您全新的駕馭體驗。將駕駛、交通工具與生活環境三者完美結合，這就是日產的智行科技。從尖端科技出發，結合三大核心領域：智能駕駛Intelligent Driving、智能動力Intelligent Power與智能整合Intelligent Integration，創造更愉快的移動感受，安全系統將讓您無後顧之憂：不論是停車時，輔助您避免危險發生；還是駕駛中自動與前方車輛保持安全距離。更先進的日產智行科技將帶領您駛向嶄新美好的明天！



智能駕駛

只要按下按鈕，汽車將能自動行駛，甚至自動停車！ProPILOT技術，運用最先進高解析車用相機，透過分析資訊控制油門、煞車和方向盤，迅速抓取與前車的確切距離，確保與前方車輛保持安全距離。



智能動力

終結排氣量與馬力只能取其一的時代！全球銷售最好的電動車NISSAN LEAF，具有零排氣量及驚人瞬間扭力的特質，足以擊敗所有同級款，重新定義顧客對於新動力的渴望。期望打造更環保的世界。



智能整合

NISSAN以智能科技，讓每個接觸到NISSAN品牌的人，都能感受到NISSAN的創新以及創新帶來令人激情的使用經驗，去開創生命中的冒險。



ALL NEW LIVINA

越愛玩 越進化

16.0km/L 環島級省油

+

1,555L 巨蛋級空間

||

節能 RV 小玩咖



ALL NEW 節能 RV 小玩咖

LIVINA

環島級省油 + 巨蛋級空間



進化1

RV LOOK

天生玩咖樣

全新V Shape車身線條，讓動感更有質感
勁裝車頭、腰線，直至尾燈，將優雅、年輕及活力，巧妙合而為一
但吸引人的，不只RV車型，而是直達各式迷人RV生活



環島玩樂超實力平均油耗 **16.0** km/L

ALL NEW LIVINA	市區耗油量	高速公路耗油量	測試值(平均油耗)	年耗油量*	效率等級**
	12.51 km/l	19.06 km/l	16.0 km/l	938L	1級

*以年平均行駛15,000公里以平均油耗值計算。
 **排氣量等級：超過1200cc至1800cc。 測試方法：歐盟1990/100/EC指令及其後修正指令
 ***經濟部能源局車輛油耗指南所登錄之市區耗油量及高速公路耗油量測試值均係在控制溫度及濕度的實驗室，不受外界天氣及路況的影響，並依規定的行車型態在車上空調系統不作動的情形下，於車體動力計上由專業人員行駛測得，故各車型油耗測試值相對而言較為客觀。民眾在道路上開車時，因受天氣、路況、塞車、使用車上空調系統、甚至駕駛者開車習慣等因素影響，實際每公升汽(柴)油於道路上可行駛的公里數一般會低於車輛油耗指南所登錄的測試值。有關車輛油耗之相關資訊，請參閱經濟部能源局 <http://www.moeaboe.gov.tw>



ECO MOVE

環島級省油

全新節能引擎+無段變速系統
 別人只看見最強一級油耗認證
 RV小玩咖發現，節能省油玩更久的超實力

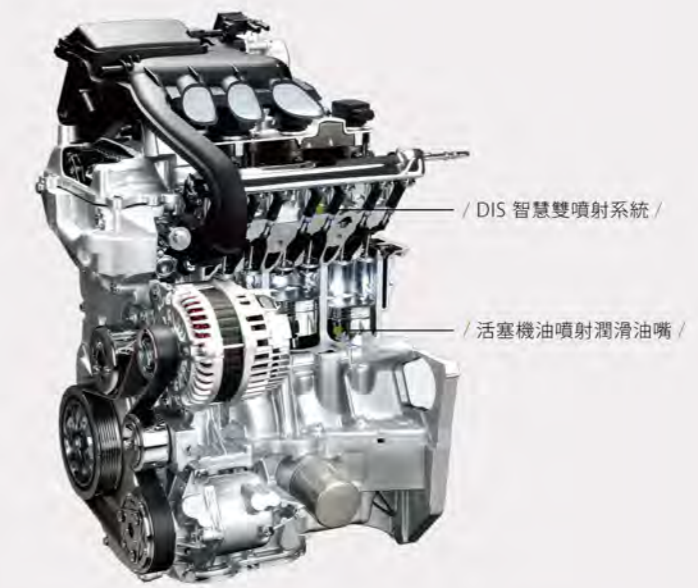
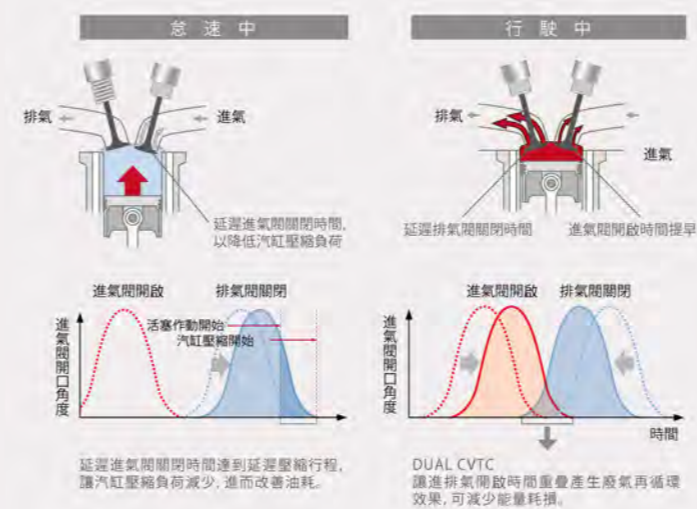


[全新Dual CVTC HR16DE節能引擎]

最大馬力:115ps/5600 rpm **+9.5%**
 最大扭力:15.7kg-m/ 4000 rpm **+2.0%**

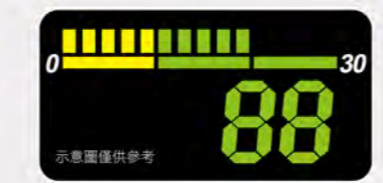
新一代先進引擎系統，以尖端綠能技術開發，馬力扭力全面提升！高科技雙CVTC可變汽門正時系統，精準掌控進排氣，並以DIS智慧雙噴油嘴及賽車級潤滑技術，優化引擎室燃燒效率，在低轉速時，即可帶出最佳動能，並延長引擎使用壽命！

► 雙CVTC連續可變汽門正時控制系統



► DIS 智慧雙噴油嘴系統

將汽缸內單噴射油嘴改為雙噴射油嘴，以擴大噴射面積，並將燃料顆粒縮小至30微米，油氣霧化混和效果更佳，相同燃油噴射壓力下，使燃燒效率最佳化。



► Eco-Driving 節能輔助視窗附車速顯示功能

讓駕駛人即時掌握油耗與車速狀況，提醒腳踏油門力度，養成節能省油的駕駛習慣。(旗艦版)
 瞬間油耗資訊為參考值，可能與實際油耗有所誤差。



[第四代X-CVT無段變速系統]



加速順暢，才是變速能力的最高段！應用全球先進變速技術，實現低油耗與高性能的世界趨勢。增加行星齒輪，不止縮小體積及重量，更領先豪華車，實現最高變速比7.3:1。

ASC智慧邏輯系統，可因應行車狀況模擬約1,000多種變速模式，省油效率大幅超越傳統AT變速箱，且換檔動力充沛，帶來平順自如、人車平衡的駕駛新感受。



► 低風阻設計

強化動感車身的低風阻設計，風阻係數從0.394降為0.336，改善17.3%，有效提升油耗表現。

► X-CVT運作影片
 請掃描觀看



*圖為廣告示意圖，圖中綠色色已不再生產



BIG SPACE!

進化3



巨蛋級空間

超大空間+3D超體感紓壓皮椅
媲美巨蛋的寬敞空間及舒適享受
環島長征也不累

【 超大車室空間 】

以NISSAN車室寧靜工程打造，寬敞舒服，是放鬆出遊的巨型移動基地。
第二排挑高！頭部空間無壓迫感、後座膝部空間更寬達595mm，伸展自如。

【 3D超體感紓壓皮椅 】

為讓小玩咖們出遊更輕鬆，全新打造超體感的紓壓座椅，柔軟度和支撐性都大幅提升。
採用三層泡棉結構設計，新增低反發紓壓泡棉，身體壓迫感降低、柔軟度提升20-25%；
更以最符合人體脊椎弧度的承托設計，大幅減輕乘坐時的脊椎壓力，並有背部、腰椎和
骨盆的全方位支撐，降低長途駕駛疲勞感最高達30%，舒適又輕鬆，體感大升級。



後艙空間 **1,555L**

只要拉倒後座椅背，就能創造高790mm x寬1,060mm x縱深1,610mm的1,555L驚人空間！
再加後艙平整化套件(售服配件)的三折平鋪設計，可分段拿取活動防水置物盒的東西，讓您輕鬆載更多、玩更多。

*圖為廣告示意圖，嗶芥綠車色已不再生產



讓超大空間 變得更強大

後艙平整化+六四分離後座椅
創造1,555L驚人空間運用
從BIG到HUGE, 就是這麼簡單

BIG
↓
HUGE

[六四分離後座椅] + [活動防水置物盒]



▶ 後座六四分離可折疊功能

6:4分離的第二排座椅，可依據搭載物品的大小，進行空間調整



▶ 後艙平整化

只要簡單的一個動作，就可以將後排座椅倒放，輕鬆放置各式大型物品
(售服配件)



▶ 活動防水置物盒

輕量化設計，可抽洗PP材質，可耐-30°C~90°C，各式小物都能輕鬆置入
(售服配件)

[貼心置物空間]



▶ 行李廂收納隔板(豪華版以上)



▶ 車門下部儲物格



▶ 大型手套箱



▶ 後座創意杯架



▶ 地圖袋

*圖為廣告示意圖，嗶芥綠車色已不再生產

【超寬廣行車視野】

前座視野距離5,582mm, 更快看到前方障礙物, 不只是安全更坐擁道路在眼前全面開展的馳騁眼界。

進化4

FUN! RUN!

駕駛超樂趣

最懂玩的你+懂玩也懂你的車

超強動力油耗、舒適空間, 還有絕對支持你的底盤加懸吊

旅程隨你擺佈, 跑出無盡樂趣



【EPS電子動力方向盤】

根據車速和方向盤角度, 提供不同的轉向輔助力, 低速時操控輕便, 高速時行車穩定, 除操控外更兼具省油及環保的功效。並可配合駕駛坐姿, 調整方向盤高度, 用最舒適的姿態一路馳騁。

【高剛性底盤及精密懸吊】

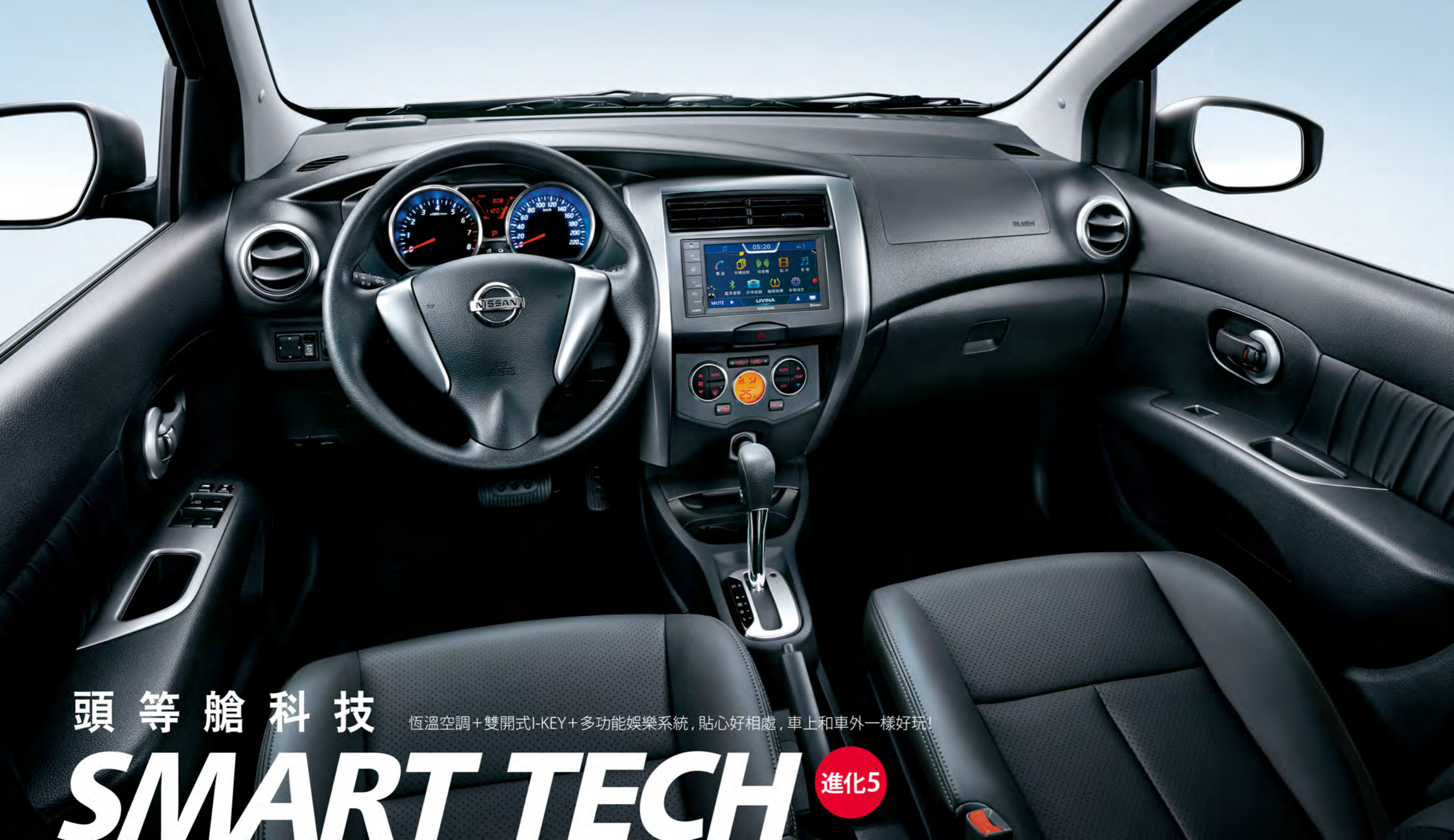
先進懸吊系統, 前麥花臣, 後扭力桿式懸吊, 兼顧操控性、乘適性與靜肅性。底盤採用高剛性材質, 以高精密的技術, 打造出兼具日常行駛舒適性, 以及過彎高穩定性的扎實底盤, 不管何種道路, 都能輕鬆駕馭。

【低噪音節能輪胎】

配合全新動感車身, 輪胎也重新思考設計, 以減少晃動及路面衝擊, 大幅提升車身穩定性。胎面採用含70~80%二氧化矽的特殊材質, 降低滾動阻力, 有效節省油耗。胎紋設計則以3條主溝, 確保排水性, 顯著提升高速抓地力以及過彎安定性; 再搭配細橫溝紋、花紋塊亂數排列的輔助胎紋, 有效降低接地噪音。

【靜肅性大幅提升】

ALL NEW LIVINA車身重新設計, 組裝工程也更為精緻密合, 有效將怠速共鳴音的分貝數降低約13%! 更在路面噪音、定速噪音、遇衝擊路面的碎石音、加速噪音等, 有大幅度的改善。



頭等艙科技

恆溫空調+雙開式I-KEY+多功能娛樂系統, 貼心好相處, 車上和車外一樣好玩!

SMART TECH

進化5



▶智慧影音整合系統

多功能智慧整合系統, 包含多媒體娛樂、藍芽電話功能, 還可選購衛星導航、數位電視、倒車顯影等, 讓車主擁有完整的行車資訊。(旗艦版)



▶多功能一體式娛樂系統

與中控台一體化完美嵌合的多功能數位音響系統, 配備USB介面, 音樂隨插隨聽, 輕鬆享受自在節奏! (附MP3及AUX-IN功能, 豪華版以上附USB插槽)



▶自發光雙環式立體儀表板+行車資訊電腦

自發光式含12段儀表亮度調整, 雙環式立體儀表板搭配白冷光鍍鉻的前衛設計外型。行車資訊電腦則提供續航距離顯示、瞬間油耗與平均油耗, 提供最完善的行車資訊。



▶微電腦恆溫空調

自動維持車內恆定溫度, 無論車外冷熱, 都能享受最舒適的車室溫度。類金屬面板, 更顯質感。(豪華版以上)



▶雙開式I-KEY

只要攜帶鑰匙進入感應範圍, 再按左右前門把上的按鈕, 即可解鎖。內建晶片ID密碼防護, 防盜強度更卓越。(豪華版以上)

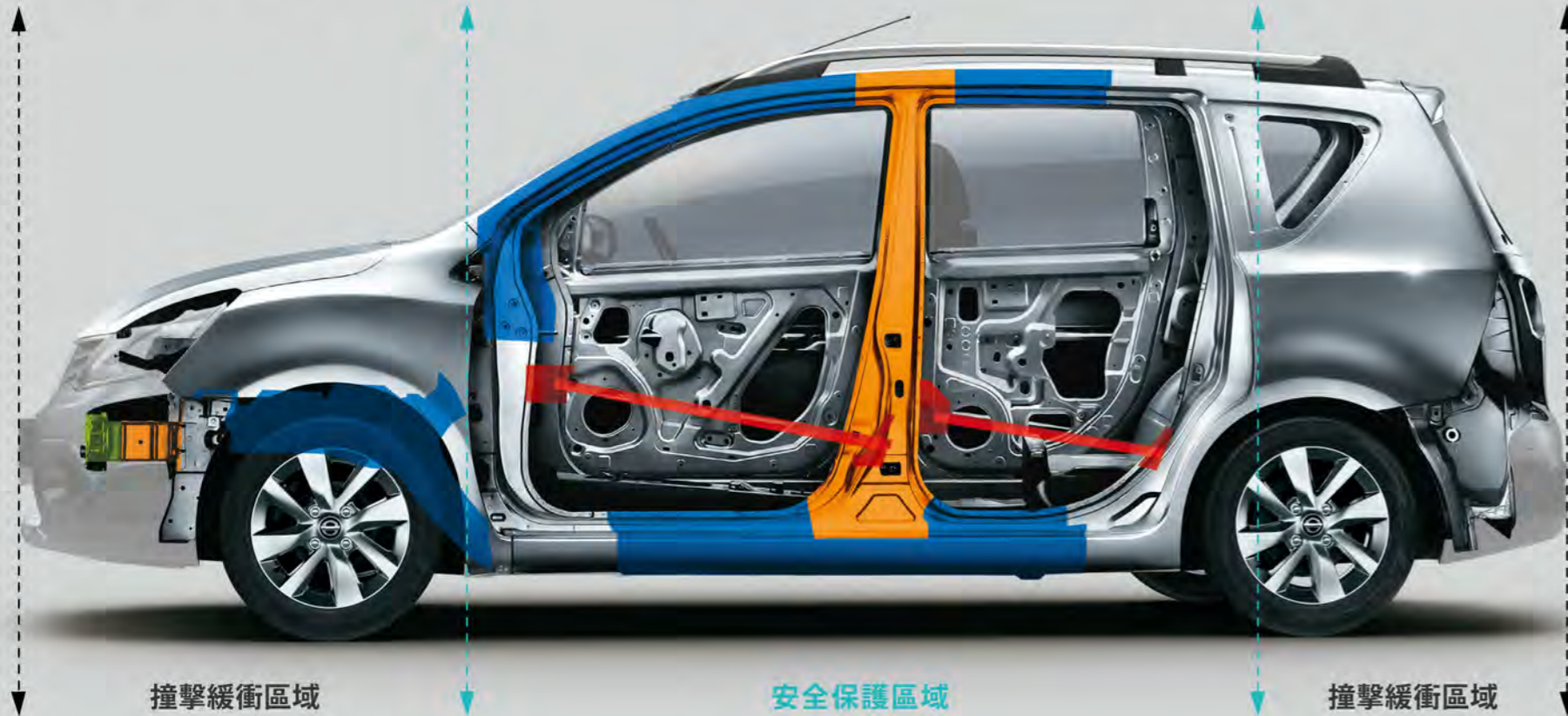
BODY GUARD 進化6

神盾級安全

ZONE BODY+四合一煞車系統隨身保護
車加強了,人放鬆了,玩樂就更嗨了

鋼材標示

紅色	1570 MPa
綠色	1180 MPa
藍色	590 MPa
橘色	440 MPa

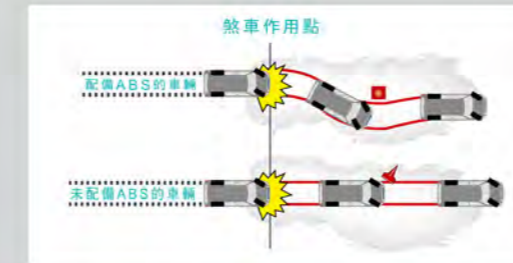


ZONE BODY全方位守護 強化前保桿防撞鋼樑 **1,180 MPa** + 車門防撞鋼樑 **1,570 MPa**

採用潰縮緩衝撞擊設計的ZONE BODY安全車體, 搭配可潰縮式方向盤及油門踏板, 將撞擊力道導引分散後吸收, 防止座艙變形, 提高乘員安全。並加寬前保桿鋼樑, 鋼樑強度也由440MPa進化到1,180MPa, 車門防撞鋼樑更提升至1,570MPa的超剛材, 每平方毫米可承受160公斤的撞擊力道, 超越艦艇級的撞擊守護, 可以抵擋更多撞擊能量, 給全家人最堅固的安全守護。

主動安全

[四合一煞車系統: ABS+EBD+BOS+BAS] 四合一煞車系統幫助駕駛者有效縮短煞車距離並且在緊急煞車時仍可維持車輛的轉向控制, 閃避危險。

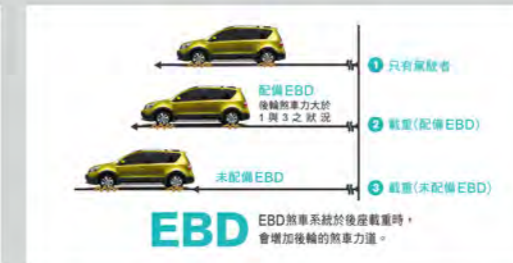


▶ ABS 防鎖定煞車系統

當駕駛者踩下煞車時, ABS系統可分別控制各輪煞車動作, 防止輪胎鎖定, 並進行每秒鐘20次的連續點放煞車, 以維持車輛的操控性。

▶ BOS 煞車優先系統

當車輛出現油門作動異常時, 只要踩下煞車, 行車電腦會優先處理煞車訊號, 自動降低油門輸出, 避免油門持續作動導致車輛爆衝。



▶ EBD 電子煞車力道分配系統

可偵測車輛載重(乘客和行李箱), 主動控制前後煞車力道分配, 縮短煞車距離, 不論直行或轉彎時, 都能提升行駛的穩定性與操控性。

▶ BAS 煞車輔助系統

依據煞車力道給予輔助控制, 縮短煞車距離。



▶ RCTA (Right Cross Traffic Alert) 後方車側警示系統

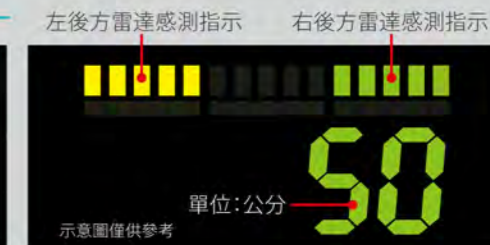
當駕駛倒車時, 自動偵測車尾左右視線死角來車, 一旦有車輛駛入偵測區, 系統即發出警示燈和警示音提醒駕駛注意, 防範意外發生。(旗艦版)



▶ 光感應自動啟閉頭燈(旗艦版)

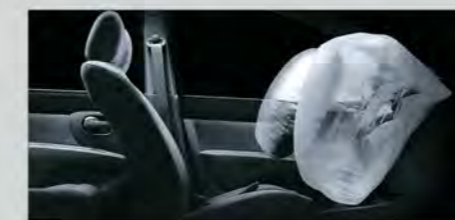


▶ 高亮度穿透式霧燈(前)(行家版以上)



▶ HUD 倒車距離顯示功能(旗艦版)

被動安全



SRS雙前座輔助氣囊+自動預縮安全帶

搭載前方撞擊G感知器(G Sensor), 一旦感應到超過預設值的撞擊力, 即瞬間釋放氣囊, 安全帶同時預先收縮, 將駕駛者及乘員固定在座位上, 保護乘員安全, 有效降低傷害。



步行者安全設計

前保桿與引擎蓋, 增加保護步行者的設計。前保桿採用吸收衝擊力道的結構設計, 可減少對行人的腿部傷害, 並防止撞擊後捲入車底。整片引擎蓋則採用分散壓力的結構設計, 並加大與內部機件的距離, 有效緩衝意外碰撞行人時的力道。

SAFETY SHIELD 安全防護理念



NISSAN的人車安全概念

NISSAN擁有前瞻性的全方位安全防護理念。因此提出了「汽車應該協助保護駕駛者及乘客」的先進觀念。不論針對尚未浮現的危機, 或已經發生的碰撞, 都提供各種有效方式, 幫助駕駛者及乘客免於任何可能發生的危險。

全車系通過交通部「前方及側方碰撞乘員保護」車輛安全檢測基準並導入TPMS胎壓偵測系統

*圖為廣告示意圖, 嗶芥綠車色已不再生產



烈焰紅
NAH



滾石灰
KBD



月牙白
235



星辰銀
6KT



夜幕黑
6BL



晴空藍
6BM

PURE COLORS

RV生活 多點顏色瞧瞧!

規格表

	行家版	行家皮椅版	豪華版	旗艦版
車身規格尺寸				
長(mm)		4308		
寬(mm)		1734		
高(mm)		1630		
軸距(mm)		2600		
輪距(mm)		前：1470mm，後：1475mm		
車重(kg)		1173		
最小迴轉半徑(m)		5.2		
油箱容量(公升)		52		
引擎				
引擎型式		HR16DE 鋁合金直列四汽缸		
排氣量(c.c.)		1598		
汽缸與汽門結構		DOHC雙凸輪軸 16汽門雙CVTC進排氣可變汽門正時控制系統		
壓縮比		9.8		
供油系統		DIS電子控制雙噴油嘴系統		
油門設計		ETC電子節氣門		
點火方式		電子點火		
最大馬力 ps/rpm		115/5600		
最大扭力 kg-m/rpm		15.7/4000		
系統結構				
變速系統		第四代X-CVT無段變速系統		
前懸吊		獨立麥花臣式(附防傾平衡桿)		
後懸吊		扭力樑式		
煞車型式		前碟後鼓		
輪胎尺寸		185/65 R15		
油耗值				
平均油耗測試值(歐盟1999/100EC指令及其後續修正指令)km/L		16.0		
能源效率等級		1級		
動力與節能科技				
鋁合金反置式輕量化引擎	●	●	●	●
高速機油泵	●	●	●	●
汽缸正圓研磨加工	●	●	●	●
等長塑鋼進氣歧管	●	●	●	●
EPS車速感應電子動力輔助方向盤	●	●	●	●
Eco Driving節能輔助視窗附車速顯示功能	—	—	—	◎
安全防護				
主動安全				
ABS防鎖死煞車系統	●	●	●	●
EBD電子煞車力道分配系統	●	●	●	●
BAS煞車輔助系統	●	●	●	●
ASL自排防暴衝裝置	●	●	●	●
BOS煞車優先系統	●	●	●	●
TPMS胎壓偵測系統	●	●	●	●
四輪胎壓獨立顯示	—	—	—	◎
BSW盲點偵測警示	—	—	—	◎
RCTA後方來車偵測警示	—	—	—	◎
HUD倒車距離顯示功能	—	—	—	◎
隱藏式倒車雷達	●	●	●	●
耀眼頭燈	●	●	●	●
光感應自動啟閉頭燈	—	—	—	●
高亮度穿透式前/後霧燈	●	●	●	●
吸晴尾燈	●	●	●	●
高亮度LED第三煞車燈	●	●	●	●
頭燈水平調整	●	●	●	●
車速感應間歇式可調雨刷	●	●	●	●
後擋風玻璃電熱除霧	●	●	●	●

備註：1.●表原廠標準配備，◎表標準選配，—表無此配備。2.規格配備、車色以實車為準，本公司保留變更之權利。3.各車款之各項配備之作動可能有其條件限制或安全警告，商品規格說明取於廣告篇幅，亦可能未盡完整，消費者於購買前務必洽詢各展示中心或至本公司官方網站詳閱相關說明，並請消費者依車主手冊操作及使用車輛。4.本車符合五期環保法規。5.油耗測試方式：歐盟 1999/100EC 指令及後續修正。油耗測試係在實驗室及特定條件下測得，民眾開車時，因受天候路況、使用空調、開車習慣等因素影響，實際油耗與測試值會有所不同。詳情請參閱經濟部能源局網站。6.全車現享有3年或10萬公里保固(視何者先到)。7.通訊科技、行車輔助、影音及/或其他軟體、電信或網路服務相關之配備(若有此配備)，於日後因裕隆日產原廠之供應而不提供更新、無法延長授權，或因科技進展、環境變遷、國家政策變更等因素所致之服務或零件供應停止，造成相關配備無法更新至最新版本或無法正常使用之情況者，皆不在新車品質保證範圍內。8.豪華版以上車輛配有一支I-KEY及一支晶片防盜鑰匙。9.表列數值為標準值，未含容許公差。10.本型錄有效期間至2019/04/30為止。

	行家版	行家皮椅版	豪華版	旗艦版			
被動安全							
ZONE BODY可潰縮安全車體	●	●	●	●			
SRS雙前座輔助氣囊	●	●	●	●			
雙前座自動預縮安全帶	●	●	●	●			
後座三點式安全帶	●	●	●	●			
ISO FIX兒童安全座椅裝置	●	●	●	●			
可潰縮方向盤、油門踏板	●	●	●	●			
四門防撞鋼樑(1570Mpa)	●	●	●	●			
大型車頭防撞鋼樑(1180Mpa)	●	●	●	●			
前後衝擊吸收EPP材	●	●	●	●			
步行者安全設計	●	●	●	●			
頸椎傷害緩和座椅系統	●	●	●	●			
外觀							
鋁合金材質輪圈	●	●	●	●			
電動摺疊後視鏡	手動	手動	手動	●			
車頂飾條(鋁合金強化車頂架)	●	●	●	●			
後窗自動雨刷	●	●	●	●			
雙色鍍鉻水箱護罩	●	●	●	●			
環艙類鈦銀飾條	●	●	●	●			
弧形擾流後尾翼	—	—	—	●			
勁旅RV大包	●	●	●	●			
運動風側輪拱	●	●	●	●			
內裝							
類鈦環景座艙	●	●	●	●			
自發光雙環式立體儀表板	●	●	●	●			
三幅式高低可調方向盤	●	●	●	●			
中控鎖	●	●	●	●			
兒童安全鎖	●	●	●	●			
雙前座遮陽板(附大型化妝鏡)	副駕駛座	副駕駛座	●	●			
大型手套箱	●	●	●	●			
前座雙置物架	●	●	●	●			
後座創意置物架	●	●	●	●			
雙前座椅背地圖袋	—	—	●	●			
四門電動窗	●	●	●	●			
前座獨立式地圖燈	●	●	●	●			
前座12V電源輸出孔	●	●	●	●			
後艙平整化套件	—	—	◎	◎			
活動防水置物盒	—	—	◎	◎			
行李廂收納隔板	—	—	●	●			
行李廂照明燈	●	●	●	●			
座椅							
大型黑織布座椅	●	—	—	—			
3D超體感紓壓皮椅	—	●	●	●			
高級壓折皮質門飾板	●	●	●	●			
駕駛座中央扶手	—	●	●	●			
高低可調頭枕	●	●	●	●			
六四分後座椅	●	●	●	●			
空調與科技系統							
雙開式I-KEY及晶片防盜鑰匙	—	—	●	●			
微電腦恆溫空調	手動	手動	●	●			
高傳真音響喇叭	2支	2支	4支	4支			
多功能一體式娛樂系統	●	●	●(附USB插槽)	—			
智慧影音整合系統(7吋觸控螢幕/藍牙音樂/免持通話/HDMI手機投影)	—	—	—	●			
衛星導航	—	—	—	選購			
數位電視	—	—	—	選購			
倒車顯影	—	—	—	選購			
主要資訊顯示							
顯示燈	■時速表	■轉速錶	■燃油錶	■水溫表	■時間顯示	■檔位顯示	■12段式儀表亮度顯示
行車旅程電腦(附Eco節能駕駛輔助)	■煞車警示	■安全帶未繫	■車門未關	■油量不足	■充電警示	■轉向系統警示	
	■瞬間油耗	■平均油耗	■行駛里程	■續航里程			